



<b><u>Kleinzelte und Beschwerungen</u></b>	<b>1</b>
<b><u>Tischgarnituren, Tische, Stühle und Barmobiliar</u></b>	<b>2</b>
<b><u>Blachen</u></b>	<b>3</b>
<b><u>Beleuchtungskörper</u></b>	<b>4</b>
<b><u>Tribünen, Bühnen, Bodenabdeckungen und Teppiche</u></b>	<b>5</b>
<b><u>Referenzfotos</u></b>	<b>6</b>
<b><u>Baumaschinen</u></b>	<b>7</b>
<b><u>Langzeitmietobjekte (Lagerhallen und Provisorien)</u></b>	<b>8</b>
<b><u>Einrichtungsmaterial und Zubehör für Veranstaltungen</u></b>	<b>9</b>

MOBILE BAUTEN IN JEDER DIMENSION.

Kleinzelte und Beschwerungen



## Offerte für Ihren Anlass oder Ihr Langzeitprojekt

Die Hunziker AG steht für kompetenten Beratungsservice, Schnelligkeit, Flexibilität und transparenter Budgetierung bei bestem Preis-Leistungsverhältnis.

Für Zeltbauten erstellen wir Ihnen gerne eine auf Ihre speziellen Anforderungen und Bedürfnisse zugeschnittene Offerte.

Anfragen nimmt unsere Sachbearbeitung gerne unter Tel. 041 972 53 53 oder via E-Mail unter info@hunziker.ag entgegen.

## Partyzelt Variabel - Das Zelt für die Selbstmontage

Geeignet für Partys und Familienfeste, aber auch für Sportclubs und die Getränkeindustrie.  
Farbe: Dach weiss, Einwandung grau/weiss gestreift oder weiss. Längstes Konstruktionsteil: ca. 4.40 m (Kreuzstreben).

Dieses Partyzelt kann ohne besondere Kenntnisse durch den Mieter aufgestellt werden. Aus diesem Grunde sind in den Mietpreisen keine Montagekosten enthalten. Im Mietpreis eingeschlossen ist die Versicherung gegen Feuer- und Elementarschäden.

Abhol- und Rückgabeort: Lager Willisau.



Anleitung für Montage wird bei der Bestellung mitgeschickt.

Artikel-Nr.	MOB-VARI-00001	MOB-VARI-00002	MOB-VARI-00003
Breite	3.80 m	3.80 m	3.80 m
Länge	3.90 m	7.80 m	11.70 m
Seitenhöhe	2.00 m	2.00 m	2.00 m
Firsthöhe	2.65 m	2.65 m	2.65 m
Gewicht	ca. 100 kg	ca. 185 kg	ca. 270 kg
Personen	20	40	60
Mietpreis für 1. Wochenende	<b>300.00</b>	<b>450.00</b>	<b>600.00</b>
Mietpreis für jedes weitere Wochenende	<b>90.00</b>	<b>135.00</b>	<b>180.00</b>
Kaufpreis occasion	<b>2'910.00</b>	<b>4'220.00</b>	<b>5'600.00</b>

## Pagodenzelte

Quadratische Pagodenzelte mit schönen Spitz. Die Zelte sind schnell und einfach aufgebaut. Im Mietpreis sind Stahlanker, sowie weisse Blachen inbegriffen.

Die Montage, Demontage und der Transport erfolgt nach effektivem Aufwand.



	3er	4er	5er	6er
<b>Artikel-Nr.</b>	<b>PAGO-ALU-00003</b>	<b>PAGO-ALU-00003</b>	<b>PAGO-ALU-00003</b>	<b>PAGO-ALU-00003</b>
Ausmass	3.00 x 3.00 m	4.00 x 4.00 m	4.88 x 4.88 m	6.00 x 6.00 m
Seitenhöhe	2.30 m	2.30 m	2.30 m	3.00 m
Mietpreis für 1. Wochenende	225.0	400.00	476.00	680.40
Aufpreis Fenstervorhang	70.00	70.00	70.00	70.00
Aufpreis Cristallvorhang	50.00	50.00	50.00	50.00
Aufpreis 2.50m Stützen	auf Anfrage	auf Anfrage	auf Anfrage	-
Mietpreis für jedes weitere Wochenende	33%	33%	33%	33%
Kaufpreis neu	4'200.00	4'700.00	6'175.00	8'800.00
Kaufpreis occasion	3'200.00	3'620.00	4'750.00	7'200.00

## 6-Eck-Pagodenzelte

Formschöne 6-Eckige Pagodenzelte in verschiedenen Durchmesser . Im Mietpreis sind Stahlanker, sowie weisse Blachen inbegriffen. Standard-Seitenhöhe beträgt 2.28m, gegen Aufpreis können die Zelte auch mit 3.09m Seitenhöhe gebaut werden. Auf Wunsch stellen wir ihnen gerne die technischen Datenblätter der Zelte zu.

Die Montage, Demontage und der Transport erfolgt nach effektivem Aufwand.



	4er	6er	8er	10er
<b>Artikel-Nr.</b>	<b>PERF-ALU-00002</b>	<b>PERF-ALU-00003</b>	<b>PERF-ALU-00004</b>	<b>PERF-ALU-00005</b>
Mietpreis für 1. Wochenende	540.00	630.00	750.00	930.00
Aufpreis Fenstervorhang	70.00	70.00	70.00	70.00
Aufpreis Cristallvorhang	50.00	50.00	50.00	50.00
Aufpreis 3.00m Stützen	auf Anfrage	auf Anfrage	auf Anfrage	auf Anfrage
Mietpreis für jedes weitere Wochenende	33%	33%	33%	33%
Kaufpreis neu	5'700.00	7'240.00	8'640.00	12'000.00
Kaufpreis occasion	4'615.00	5'960.00	7'200.00	10'620.00

## Quadrom-Zelte

Quadratische Zelte mit einem Spitzdach. Im Mietpreis sind Stahlanker, sowie weisse Blachen inbegriffen. Die Montage / Demontage muss mit einem LKW-Kran erfolgen.

Die Montage, Demontage und der Transport erfolgt nach effektivem Aufwand.



	8er	10er
<b>Artikel-Nr.</b>	<b>QUAD-00001</b>	<b>QUAD-00002</b>
Ausmass	7.80 x 7.80 m	9.80 x 9.80 m
Seitenhöhe	3.20 m	3.20 m
Mietpreis für 1. Wochenende	<b>1'302.40</b>	<b>1'500.00</b>
Aufpreis Fenstervorhang	<b>70.00</b>	<b>70.00</b>
Aufpreis Cristallvorhang	<b>50.00</b>	<b>50.00</b>
Mietpreis für jedes weitere Wochenende	<b>33%</b>	<b>33%</b>
Kaufpreis neu	<b>23'900.00</b>	<b>29'250.00</b>
Kaufpreis occasion	<b>18'400.00</b>	<b>22'500.00</b>

## Perfetto mit Apsiden

Ein normales Perfetto-Zelt kann mit einer Apside ergänzt werden. Eine Apside kann nicht alleine gebaut werden sondern braucht immer mindestens ein Binderfeld vom dazugehörigen Perfetto.

Konstruktion mit Erdanker, inklusive weisse Blachen für Dach und Seite  
Stützenhöhe: 2.30 m oder gegen Aufpreis von 10% ist auch 3.00m möglich



	4er	6er	8er	10er
Mietpreis für 1. Wochenende	<b>425.00</b>	<b>450.00</b>	<b>475.00</b>	<b>500.00</b>
Mietpreis für jedes weitere Wochenende	<b>33%</b>	<b>33%</b>	<b>33%</b>	<b>33%</b>
Kaufpreis neu für 1 Apside	<b>4'350.00</b>	<b>4'900.00</b>	<b>5'900.00</b>	<b>6'950.00</b>
Kaufpreis occasion für 1 Apside	<b>3'400.00</b>	<b>3'820.00</b>	<b>4'600.00</b>	<b>5'400.00</b>

## Verkaufspreise Perfettozelte



### 2er-Zelte Perfetto

Konstruktion mit Erdanker, inklusive weisse Blachen für Dach, Giebel, Seite und Front  
Stützenhöhe: 2.30 m oder gegen Aufpreis von 10% ist auch 3.00m möglich

Länge	Breite	Grundfläche	Kaufpreis neu	Kaufpreis occasion
3 m	2 m	6 m <sup>2</sup>	3'000.00	2'365.00
6 m	2 m	12 m <sup>2</sup>	4'430.00	3'500.00
9 m	2 m	18 m <sup>2</sup>	5'880.00	4'635.00
12 m	2 m	24 m <sup>2</sup>	7'550.00	5'955.00
15 m	2 m	30 m <sup>2</sup>	9'000.00	7'090.00
18 m	2 m	36 m <sup>2</sup>	10'485.00	8'290.00
21 m	2 m	42 m <sup>2</sup>	11'905.00	9'420.00
24 m	2 m	48 m <sup>2</sup>	13'300.00	10'490.00
27 m	2 m	54 m <sup>2</sup>	15'025.00	11'875.00
30 m	2 m	60 m <sup>2</sup>	16'720.00	13'190.00

### 3er-Zelte Perfetto

Konstruktion mit Erdanker, inklusive weisse Blachen für Dach, Giebel, Seite und Front  
Stützenhöhe: 2.30 m oder gegen Aufpreis von 10% ist auch 3.00m möglich

Länge	Breite	Grundfläche	Kaufpreis neu	Kaufpreis occasion
3 m	3 m	9 m <sup>2</sup>	3'330.00	2'625.00
6 m	3 m	18 m <sup>2</sup>	4'920.00	3'885.00
9 m	3 m	27 m <sup>2</sup>	6'530.00	5'145.00
12 m	3 m	36 m <sup>2</sup>	8'380.00	6'615.00
15 m	3 m	45 m <sup>2</sup>	9'995.00	7'870.00
18 m	3 m	54 m <sup>2</sup>	11'645.00	9'205.00
21 m	3 m	63 m <sup>2</sup>	13'225.00	10'465.00
24 m	3 m	72 m <sup>2</sup>	14'775.00	11'655.00
27 m	3 m	81 m <sup>2</sup>	16'690.00	13'190.00
30 m	3 m	90 m <sup>2</sup>	18'575.00	14'655.00

### 4er-Zelte Perfetto

Konstruktion mit Erdanker, inklusive weisse Blachen für Dach, Giebel, Seite und Front  
Stützenhöhe: 2.30 m oder gegen Aufpreis von 10% ist auch 3.00m möglich

Länge	Breite	Grundfläche	Kaufpreis neu	Kaufpreis occasion
3 m	4 m	12 m <sup>2</sup>	3'510.00	2'740.00
6 m	4 m	24 m <sup>2</sup>	5'370.00	4'190.00
9 m	4 m	36 m <sup>2</sup>	7'130.00	5'560.00
12 m	4 m	48 m <sup>2</sup>	8'890.00	6'935.00
15 m	4 m	60 m <sup>2</sup>	10'650.00	8'310.00
18 m	4 m	72 m <sup>2</sup>	12'410.00	9'680.00
21 m	4 m	84 m <sup>2</sup>	14'175.00	11'055.00
24 m	4 m	96 m <sup>2</sup>	15'935.00	12'430.00
27 m	4 m	108 m <sup>2</sup>	17'790.00	13'880.00
30 m	4 m	120 m <sup>2</sup>	19'550.00	15'250.00

### 5er-Zelte Perfetto

Konstruktion mit Erdanker, inklusive weisse Blachen für Dach, Giebel, Seite und Front  
Stützhöhe: 2.30 m oder gegen Aufpreis von 10% ist auch 3.00m möglich

Länge	Breite	Grundfläche	Kaufpreis neu	Kaufpreis occasion
3 m	5 m	15 m <sup>2</sup>	4'170.00	3'200.00
6 m	5 m	30 m <sup>2</sup>	6'200.00	4'800.00
9 m	5 m	45 m <sup>2</sup>	7'975.00	6'160.00
12 m	5 m	60 m <sup>2</sup>	9'965.00	7'730.00
15 m	5 m	75 m <sup>2</sup>	11'870.00	9'145.00
18 m	5 m	90 m <sup>2</sup>	13'760.00	10'650.00
21 m	5 m	105 m <sup>2</sup>	15'630.00	12'090.00
24 m	5 m	120 m <sup>2</sup>	17'440.00	13'520.00
27 m	5 m	135 m <sup>2</sup>	19'595.00	15'185.00
30 m	5 m	150 m <sup>2</sup>	21'650.00	16'740.00

### 6er-Zelte Perfetto

Konstruktion mit Erdanker, inklusive weisse Blachen für Dach, Giebel, Seite und Front  
Stützhöhe: 2.30 m oder gegen Aufpreis von 10% ist auch 3.00m möglich

Länge	Breite	Grundfläche	Kaufpreis neu	Kaufpreis occasion
3 m	6 m	18 m <sup>2</sup>	4'710.00	3'675.00
6 m	6 m	36 m <sup>2</sup>	6'805.00	5'305.00
9 m	6 m	54 m <sup>2</sup>	8'700.00	6'785.00
12 m	6 m	72 m <sup>2</sup>	10'595.00	8'265.00
15m	6 m	90 m <sup>2</sup>	12'490.00	9'745.00
18m	6 m	72 m <sup>2</sup>	14'385.00	11'220.00
21 m	6 m	108 m <sup>2</sup>	16'280.00	12'700.00
24 m	6 m	126 m <sup>2</sup>	18'180.00	14'180.00
27 m	6 m	144 m <sup>2</sup>	20'270.00	15'810.00
30 m	6 m	180 m <sup>2</sup>	22'165.00	17'290.00

### 7er-Zelte Perfetto

Konstruktion mit Erdanker, inklusive weisse Blachen für Dach, Giebel, Seite und Front  
Stützhöhe: 2.30 m oder gegen Aufpreis von 10% ist auch 3.00m möglich

Länge	Breite	Grundfläche	Kaufpreis neu	Kaufpreis occasion
3 m	7 m	21 m <sup>2</sup>	5'255.00	3'995.00
6 m	7 m	42 m <sup>2</sup>	7'760.00	5'900.00
9 m	7 m	63 m <sup>2</sup>	9'590.00	7'275.00
12 m	7 m	84 m <sup>2</sup>	11'740.00	8'920.00
15 m	7 m	105 m <sup>2</sup>	13'950.00	10'585.00
18 m	7 m	126 m <sup>2</sup>	16'115.00	12'240.00
21 m	7 m	147 m <sup>2</sup>	18'265.00	13'840.00
24.m	7 m	168 m <sup>2</sup>	20'415.00	15'540.00
27 m	7 m	189 m <sup>2</sup>	22'790.00	17'325.00
30 m	7 m	210 m <sup>2</sup>	24'995.00	18'970.00



### 8er-Zelte Perfetto

Konstruktion mit Erdanker, inklusive weisse Blachen für Dach, Giebel, Seite und Front  
Stützenhöhe: 2.30 m oder gegen Aufpreis von 10% ist auch 3.00m möglich

Länge	Breite	Grundfläche	Kaufpreis neu	Kaufpreis occasion
3 m	8 m	24 m <sup>2</sup>	5'870.00	4'505.00
6 m	8 m	48 m <sup>2</sup>	8'685.00	6'775.00
9 m	8 m	72 m <sup>2</sup>	10'950.00	8'540.00
12 m	8 m	96 m <sup>2</sup>	13'165.00	10'270.00
15 m	8 m	120 m <sup>2</sup>	15'380.00	11'995.00
18 m	8 m	144 m <sup>2</sup>	17'590.00	13'720.00
21 m	8 m	168 m <sup>2</sup>	19'805.00	15'450.00
24 m	8 m	192 m <sup>2</sup>	22'020.00	17'175.00
27 m	8 m	216 m <sup>2</sup>	24'885.00	19'410.00
30 m	8 m	240 m <sup>2</sup>	27'100.00	21'135.00

### 9er-Zelte Perfetto

Konstruktion mit Erdanker, inklusive weisse Blachen für Dach, Giebel, Seite und Front  
Stützenhöhe: 2.30 m oder gegen Aufpreis von 10% ist auch 3.00m möglich

Länge	Breite	Grundfläche	Kaufpreis neu	Kaufpreis occasion
3 m	9 m	27 m <sup>2</sup>	6'910.00	5'285.00
6 m	9 m	54 m <sup>2</sup>	9'090.00	6'955.00
9 m	9 m	81 m <sup>2</sup>	11'550.00	8'910.00
12 m	9 m	108 m <sup>2</sup>	14'100.00	10'680.00
15 m	9 m	135 m <sup>2</sup>	16'605.00	12'630.00
18 m	9 m	162 m <sup>2</sup>	19'065.00	14'510.00
21 m	9 m	189 m <sup>2</sup>	21'615.00	16'500.00
24 m	9 m	216 m <sup>2</sup>	24'090.00	18'330.00
27 m	9 m	243 m <sup>2</sup>	26'645.00	20'240.00
30 m	9 m	270 m <sup>2</sup>	29'425.00	22'340.00

### 10er-Zelte Perfetto

Konstruktion mit Erdanker, inklusive weisse Blachen für Dach, Giebel, Seite und Front  
Stützenhöhe: 2.30 m oder gegen Aufpreis von 10% ist auch 3.00m möglich

Länge	Breite	Grundfläche	Kaufpreis neu	Kaufpreis occasion
3 m	10 m	30 m <sup>2</sup>	7'950.00	6'070.00
6 m	10 m	60 m <sup>2</sup>	9'940.00	7'755.00
9 m	10 m	90 m <sup>2</sup>	12'390.00	9'665.00
12 m	10 m	120 m <sup>2</sup>	14'785.00	11'530.00
15 m	10 m	150 m <sup>2</sup>	17'180.00	13'400.00
18 m	10 m	180 m <sup>2</sup>	19'580.00	15'270.00
21 m	10 m	210 m <sup>2</sup>	21'975.00	17'140.00
24 m	10 m	240 m <sup>2</sup>	24'370.00	19'010.00
27 m	10 m	270 m <sup>2</sup>	27'500.00	21'450.00
30 m	10 m	300 m <sup>2</sup>	29'895.00	23'320.00

## Beschwerungssysteme

### QUADROM-Steine

Artikel-Nr. BES-00003

Gewichtstein aus Stahlrohr mit Betonfüllung. Masse: H: 80.5 cm, ø 50.5 cm  
Gewicht: 430 kg  
Die Quadrom-Stein-Verkleidung besteht aus dunkelbraunen Hochdruck-Schichtpresstoffplatten.

Miet- und Kaufpreise

auf Anfrage



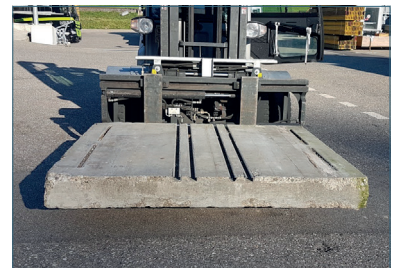
### HESO-Steine

Artikel-Nr. BES-00007

Gewichtstein aus Beton mit Jordanschienen. Masse: H: 18 cm, T: 150 cm, L: 180 cm  
Gewicht: 1220 kg

Miet- und Kaufpreise

auf Anfrage



### HESO Plus-Steine

Artikel-Nr. BES-00008

Gewichtstein aus Beton mit Jordanschienen. Masse: H: 25 cm, T: 150 cm, L: 180 cm  
Gewicht: 1600 kg

Miet- und Kaufpreise

auf Anfrage



### HESO Plus Plus-Steine

Artikel-Nr. BES-00009

Gewichtstein aus Beton mit Jordanschienen. Masse: H: 18 cm, T: 193 cm, L: 250 cm  
Gewicht: 2090 kg

Miet- und Kaufpreise

auf Anfrage



### EURO-Steine

Artikel-Nr. BES-00004

Gewichtstein aus Beton mit Jordanschienen. Masse: H: 60 cm, T: 45 cm, L: 180 cm  
Gewicht: 1200 kg

Miet- und Kaufpreise

auf Anfrage



## EURO Plus-Steine

Artikel-Nr. BES-00005

Gewichtstein aus Beton mit Jordanschienen. Masse: H: 80 cm, T: 80 cm, L: 160 cm  
Gewicht: 2340 kg

Miet- und Kaufpreise

auf Anfrage



## Grundplatten für Beschwerungen

Artikel-Nr. BES-00010

Eisenplatten in verschiedenen Varianten je nach Hallentyp. Dient als zusätzliche Beschwerung bei EURO- und EURO Plus-Steinen. Masse: L: ca. 120 cm, B: ca. 80 cm, H: ca. 1,60 cm

Miet- und Kaufpreise

auf Anfrage



## Belastungen mit Stahlplatten für Perfetozelte

Artikel-Nr. BES-00001

Ausmass Grundplatte: L: 53 cm, B: 30 cm, H: 1.50 cm  
Gewicht: ca. 10.50 kg  
Ausmass Beschwerungsplatte: L: 50 cm, B: 27 cm, H: 1.50 cm  
Gewicht: ca. 14 kg

Pro Zeltstütze (alle 3 lm x 2 Seiten) und den Giebelstielen sind je vier Beschwerungsplatten erforderlich. **Berechnungsbeispiel:** Bei einem Zelt von 21 m Länge = Fr. 231.00

Miet- und Kaufpreise

auf Anfrage



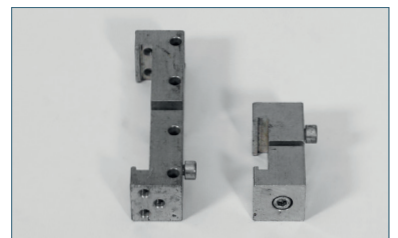
## Stahlanker

Stahlanker (P2), 1000 x 25 mm	Kaufpreis occ.	30.00
Stahlanker (P2), 1500 x 25 mm	Kaufpreis occ.	39.00
Stahlanker (P1+P3), 1000 x 30 mm	Kaufpreis occ.	40.00
Stahlanker (P1+P3), 1500 x 30 mm	Kaufpreis occ.	58.50
Mietpreis für 1. Wochenende		3.50
Mietpreis für jedes weitere Wochenende		50%



## Alu-Spannbriden mit M8 Gewinde

ALU-Spannbride für Grosszelte, Profilbreite ca. 12 cm	Kaufpreis occ.	36.00
Artikel-Nr. UNI-ZUB-00001	Mietpreis 1. Woche	8.50
ALU-Spannbride für Kleinzelte, Profilbreite ca. 5 cm	Kaufpreis occ.	30.75
Artikel-Nr. UNI-ZUB-00026	Mietpreis 1. Woche	6.80
Mietpreis für jedes weitere Wochenende		50%



## Aluminium-Profile / Zeltzubehör

Für den Kauf von Aluminium-Profilen und diverssem Zeltzubehör erstellen wir Ihnen auf Anfrage gerne eine separate Offerte.

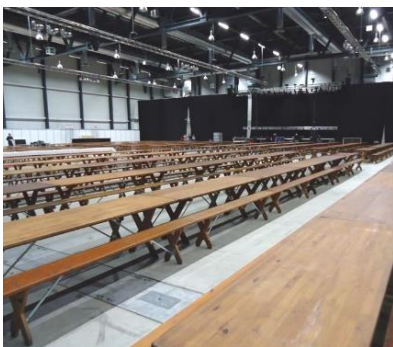
## Ankerziehgerät / Montagestangen für ALU-Hallen

Ankerziehgeräte bestehend aus Ankerzieher-Ständer und Hebel für Ankerzieher.

Zubehör: Montagestangen für ALU-Zelte und Gabelungen.

Set Perfetto: Ankerziehgerät, Montagestange (Länge nach Wunsch) und 2 Seile à 15.00 m mit 2 Schlaufen

Beschreibung	Länge	Kaufpreis neu	Kaufpreis occasion
Ankerziehgerät von Hand	Set Perfetto	<b>845.00</b>	<b>676.00</b>
Montagestange	2.00 m Set Perfetto	<b>71.50</b>	<b>55.90</b>
Montagestange	3.50 m	<b>92.30</b>	<b>71.50</b>
Montagestange	4.50 m	<b>124.80</b>	<b>93.60</b>
Montagestange	5.50 m	<b>143.00</b>	<b>110.50</b>
Montagestange	7.00 m	<b>182.00</b>	<b>140.40</b>
Gabelung	60 mm	<b>67.60</b>	<b>52.00</b>
Gabelung	110 mm	<b>88.40</b>	<b>67.60</b>
2 Seile à 15.00 m mit 2 Schlaufen	Set Perfetto	<b>58.50 / Stk.</b>	--



## Tischgarnitur Modell Festzelt 250 x 59 cm

2.50 m Tischgarnituren gemäss Schweizer Norm für 8 – 10 Personen, je nach gewünschtem Sitzkomfort. Formschöne, zweckmässige Garnituren aus getrockneten Fichtenbrettern mit Intensiv-Schutzimprägnierung behandelt, jedoch nicht versiegelt. Untergestell aus starkem Eisen, grün lackiert. Die Tischgarnituren werden meistens in Schutzcontainern ausgeliefert. Container müssen am Einsatzort gelagert werden können, ansonsten wird der Aufwand für den Rücktransport und erneute Anlieferung verrechnet.



Die Garnituren sind nicht für den Dauereinsatz im Freien geeignet, da nicht druckimprägniert.

1 Garnitur besteht aus: 1 Tisch: 250 x 59 cm Tischhöhe: 76 cm Gewicht: 28 kg  
2 Bänke: 250 x 29 cm Bankhöhe: 47 cm Gewicht: 17 kg

Beschreibung	Einheit	Artikel-Nr.	Preis
Mietpreis für 1. Wochenende	Garnituren	MOB-GARN-00001	13.00
Mietpreis für 1. Wochenende	Tische	MOB-GARN-00009	7.00
Mietpreis für 1. Wochenende	Bänke	MOB-GARN-00006	3.50
Mietpreis für jedes weitere Wochenende			50%
Kaufpreis Garnitur	Neu	MOB-GARN-00001	575.00
Kaufpreis Garnitur	Occasion	MOB-GARN-00001	410.00
Kaufpreis Tisch	Neu	MOB-GARN-00009	255.00
Kaufpreis Tisch	Occasion	MOB-GARN-00009	180.00
Kaufpreis Bank	Neu	MOB-GARN-00006	160.00
Kaufpreis Bank	Occasion	MOB-GARN-00006	115.00

## Kaufpreise für Ersatzteile und Zubehör Modell Festzelt

Beschreibung	Artikel-Nr.	Preis
Fuss PVC-Gleiter pro Garnitur (12 Stück)	MOB-GARN-10000	auf Anfrage
Schnapper Modell Festzelt	MOB-GARN-10001	auf Anfrage

## Bestuhlungscontainer Modell Festzelt / Party 250 x 59 cm

Artikel-Nr. GEB-00002

Der robuste Container aus feuerverzinktem Material gewährt einen sicheren Transport, schnelles Auf- und Abladen und ist ein zusätzlicher Schutz gegen Diebstahl der Garnituren. Die Container sind stapelbar. Aussenmasse: L x B x H: 258 x 121 x 115 cm, Gewicht: ca. 220 kg



Sie haben ein Fassungsvermögen von:  
10 Garnituren, Modell Party oder Festzelt  
20 Tische, Modell Party oder Festzelt  
40 Bänke, Modell Party oder Festzelt

Beschreibung	Preis
Kaufpreis neu	3'380.00
Kaufpreis occasion	2'730.00

## Tischgarnitur Modell Festzelt Spezialmass 250 x 70 cm

2.50 m Tischgarnituren gemäss Schweizer Norm für 8 – 10 Personen, je nach gewünschtem Sitzkomfort. Formschöne, zweckmässige Garnituren aus getrockneten Fichtenbrettern mit Intensiv-Schutzimprägnierung behandelt, jedoch nicht versiegelt. Untergestell aus starkem Eisen, grün lackiert.

Die Garnituren sind nicht für den Dauereinsatz im Freien geeignet, da nicht druckimprägniert.

1 Garnitur besteht aus:      1 Tisch:      250 x 70 cm      Tischhöhe:    76 cm      Gewicht:    32 kg  
    2 Bänke:      250 x 29 cm      Bankhöhe:    47 cm      Gewicht:    17 kg



Beschreibung	Einheit	Artikel-Nr.	Preis
Mietpreis für 1. Wochenende	Garnituren	MOB-GARN-00002	14.00
Mietpreis für 1. Wochenende	Tische	MOB-GARN-00010	9.00
Mietpreis für 1. Wochenende	Bänke	MOB-GARN-00006	3.50
Mietpreis für jedes weitere Wochenende			50%
Kaufpreis Garnitur	Neu	MOB-GARN-00002	585.00
Kaufpreis Garnitur	Occasion	MOB-GARN-00002	420.00
Kaufpreis Tisch	Neu	MOB-GARN-00010	265.00
Kaufpreis Tisch	Occasion	MOB-GARN-00010	190.00
Kaufpreis Bank	Neu	MOB-GARN-00006	160.00
Kaufpreis Bank	Occasion	MOB-GARN-00006	115.00

## Tischgarnitur Modell München 220 x 60 cm

2.20 m Tischgarnituren für 8 Personen. Tischplattendicke: 25 mm, Bankplattendicke: 30 mm. Verleimte Hölzer, imprägniert, jedoch nicht versiegelt. Untergestell aus starkem Eisen, grün lackiert.

Die Garnituren sind nicht für den Dauereinsatz im Freien geeignet, da nicht druckimprägniert.

1 Garnitur besteht aus:      1 Tisch:      220 x 60 cm      Tischhöhe:    78 cm      Gewicht:    25 kg  
    2 Bänke:      220 x 25 cm      Bankhöhe:    48 cm      Gewicht:    12 kg



Beschreibung	Einheit	Artikel-Nr.	Preis
Mietpreis für 1. Wochenende	Garnituren	MOB-GARN-00003	12.00
Mietpreis für 1. Wochenende	Tische	MOB-GARN-00013	8.00
Mietpreis für 1. Wochenende	Bänke	MOB-GARN-00007	3.00
Mietpreis für jedes weitere Wochenende			50%
Kaufpreis Garnitur	Neu	MOB-GARN-00003	330.00
Kaufpreis Garnitur	Occasion	MOB-GARN-00003	234.00
Kaufpreis Tisch	Neu	MOB-GARN-00013	165.00
Kaufpreis Tisch	Occasion	MOB-GARN-00013	117.00
Kaufpreis Bank	Neu	MOB-GARN-00007	92.00
Kaufpreis Bank	Occasion	MOB-GARN-00007	65.00

## Bestuhlungscontainer Modell München 220 x 60 cm

Artikel-Nr. GEB-00003

Der robuste Container aus feuerverzinktem Material gewährt einen sicheren Transport, schnelles Auf- und Abladen und ist ein zusätzlicher Schutz gegen Diebstahl der Garnituren.

Der Bestuhlungscontainer hat ein Fassungsvermögen für 15 oder 20 Garnituren des Modells München 220 x 60 cm.

Beschreibung	Preis
Kaufpreis neu	1'274.00
Kaufpreis occasion	975.00

## Tischgarnitur Modell Party

250 x 59 cm

2.50 m Tischgarnituren gemäss Schweizer Norm für 8 – 10 Personen, je nach gewünschtem Sitzkomfort. Tischgarnitur in sehr hochwertiger und stabiler Qualität. Die Holzplattendicke beträgt 32 mm. Alle Holzteile sind mit einer Naturöl-Imprägnierung behandelt, jedoch nicht lasiert. Untergestell mit Kreuzfüssen aus Holz. Beschläge und Schrauben verzinkt. Die Tischgarnituren werden meistens in Schutzcontainern ausgeliefert. Die Container müssen am Einsatzort gelagert werden können, ansonsten wird der Aufwand für den Rücktransport verrechnet.



Die Garnituren sind nicht für den Dauereinsatz im Freien geeignet, da nicht druckimprägniert.

1 Garnitur besteht aus: 1 Tisch: 250 x 59 cm Tischhöhe: 74 cm Gewicht: 33 kg  
2 Bänke: 250 x 29 cm Bankhöhe: 48 cm Gewicht: 19 kg

Beschreibung	Einheit	Artikel-Nr.	Preis
Mietpreis für 1. Wochenende	Garnituren	MOB-GARN-00004	20.00
Mietpreis für 1. Wochenende	Tische	MOB-GARN-00011	10.00
Mietpreis für 1. Wochenende	Bänke	MOB-GARN-00008	5.00
Mietpreis für jedes weitere Wochenende			50%
Kaufpreis Garnitur	Neu	MOB-GARN-00004	1'179.00
Kaufpreis Garnitur	Occasion	MOB-GARN-00004	858.00
Kaufpreis Tisch	Neu	MOB-GARN-00011	677.00
Kaufpreis Tisch	Occasion	MOB-GARN-00011	462.00
Kaufpreis Bank	Neu	MOB-GARN-00008	338.00
Kaufpreis Bank	Occasion	MOB-GARN-00008	270.00
Preisrabatt beim Neukauf ab 11 Garnituren (11 Tische und 22 Bänke)			3%
Preisrabatt beim Neukauf ab 20 Garnituren (20 Tische und 40 Bänke)			7%
Preisrabatt beim Neukauf ab 50 Garnituren (50 Tische und 100 Bänke)			10%

## Kaufpreise für Ersatzteile, Zubehör und Sonderteile Modell Party/Terrasse

Beschreibung	Artikel-Nr.	Preis
Bankplatte (ohne Kreuzfüsse), gestrichen 2.50 x 0.29 m 32mm	MOB-GARN-10002	auf Anfrage
Tischplatte (ohne Kreuzfüsse), gestrichen 2.50 x 0.59 m 32mm	MOB-GARN-10003	auf Anfrage
Tischplatte (ohne Kreuzfüsse), gestrichen 2.50 x 0.80 m 32mm	MOB-GARN-10004	auf Anfrage
Bankfuss, Holz, gestrichen, ohne Beschläge	MOB-GARN-10005	auf Anfrage
Tischfuss, Holz, gestrichen, ohne Beschläge	MOB-GARN-10006	auf Anfrage
Bankbeschläge verzinkt (2 Schnapper, 2 Streben kurz (Stängeli), 8 Schrauben, ohne Scharniere)	MOB-GARN-10007	auf Anfrage
Tischbeschläge verzinkt (2 Schnapper, 2 Streben lang (Stängeli), 8 Schrauben, ohne Scharniere)	MOB-GARN-10008	auf Anfrage
Hartholz-Bankleisten: 2 Bodenleisten nature	MOB-GARN-10009	auf Anfrage
Hartholz-Tischleisten: 2 Bodenleisten nature	MOB-GARN-10010	auf Anfrage
Streben kurz für Bank (Stängeli)	MOB-GARN-10011	auf Anfrage
Streben lang für Tisch (Stängeli)	MOB-GARN-10012	auf Anfrage
Schnapper Modell Party/Terrasse	MOB-GARN-10013	auf Anfrage
Diotrol Naturöllasur Kastanie, 1-Liter-Büchse	MOB-GARN-10014	auf Anfrage



## Tischgarnitur Modell Terrasse 250 x 80 cm

2.50 m Tischgarnituren gemäss Schweizer Norm für 8 – 10 Personen, je nach gewünschtem Sitzkomfort. Tischgarnitur in sehr hochwertiger und stabiler Qualität. Die Holzplattendicke beträgt 32 mm. Alle Holzteile sind mit einer Naturöl-Imprägnierung behandelt, jedoch nicht lasiert. Untergestell mit Kreuzfüssen aus Holz. Beschläge und Schrauben verzinkt.

Die Garnituren sind nicht für den Dauereinsatz im Freien geeignet, da nicht druckimprägniert.

1 Garnitur besteht aus:      1 Tisch:      250 x 80 cm      Tischhöhe:      75 cm      Gewicht:      46 kg  
    2 Bänke:      250 x 29 cm      Bankhöhe:      49 cm      Gewicht:      19 kg



Beschreibung	Einheit	Artikel-Nr.	Preis
Mietpreis für 1. Wochenende	Garnituren	MOB-GARN-00005	25.00
Mietpreis für 1. Wochenende	Tische	MOB-GARN-00012	15.00
Mietpreis für 1. Wochenende	Bänke	MOB-GARN-00008	5.00
Mietpreis für jedes weitere Wochenende			50%
Kaufpreis Garnitur	Neu	MOB-GARN-00005	1'362.00
Kaufpreis Garnitur	Occasion	MOB-GARN-00005	968.00
Kaufpreis Tisch	Neu	MOB-GARN-00012	798.00
Kaufpreis Tisch	Occasion	MOB-GARN-00012	605.00
Kaufpreis Bank	Neu	MOB-GARN-00008	338.00
Kaufpreis Bank	Occasion	MOB-GARN-00008	270.00
Preisrabatt beim Kauf ab 11 Garnituren (11 Tische und 22 Bänke) neu			3%
Preisrabatt beim Kauf ab 20 Garnituren (20 Tische und 40 Bänke) neu			7%
Preisrabatt beim Kauf ab 50 Garnituren (50 Tische und 100 Bänke) neu			10%

## Bestuhlungscontainer Modell Terrasse 250 x 80 cm

Artikel-Nr. GEB-00004

Beim Kauf von Garnituren Modell Terrasse können wir auf Wunsch Bestuhlungscontainer erstellen.

Der robuste Container aus feuerverzinktem Material gewährt einen sicheren Transport, schnelles Auf- und Abladen und ist ein zusätzlicher Schutz gegen Diebstahl der Garnituren. Die Container sind stapelbar. Aussenmasse: L x B x H: 258 x 141 x 115 cm.

Sie haben ein Fassungsvermögen von 10 Garnituren, Modell Terrasse.

Beschreibung	Preis
Kaufpreis neu	3'740.00

**Tisch Modell Gastro** 125 x 80 cm Artikel-Nr. MOB-TSCH-00004

Länge: 125 cm, Breite: 80 cm. Verleimtes, massives Holztischblatt mit T-Klappfuss, verchromt, stapelbar.

Mietpreis für 1. Wochenende	15.50
Mietpreis für jedes weitere Wochenende	50%
Kaufpreis neu	585.00
Kaufpreis occasion	468.00



**Kongresstisch** 150 x 45 cm Artikel-Nr. MOB-TSCH-00002

Länge: 150 cm, Breite: 45 cm, Höhe: 70 cm. Massives Kiefernholztischblatt mit T-Klappfuss, verchromt, stapelbar.

Mietpreis für 1. Wochenende, pro Tisch	25.00
Mietpreis für jedes weitere Wochenende	50%
Kaufpreis neu	474.00
Kaufpreis occasion	386.00



**Tisch Modell Bankett** 200 x 80 cm Artikel-Nr. MOB-TSCH-00001

Länge: 200 cm, Breite: 80 cm. Verleimtes, massives Holztischblatt mit T-Doppelklappfuss, verchromt, stapelbar.

Mietpreis für 1. Wochenende	26.00
Mietpreis für jedes weitere Wochenende	50%
Kaufpreis neu	759.00
Kaufpreis occasion	638.00



**Tisch Modell Event** 200 x 100 cm Artikel-Nr. MOB-TSCH-00003

Länge: 200 cm, Breite: 100 cm. Verleimtes, massives Holztischblatt mit T-Doppelklappfuss, verchromt, stapelbar.

Mietpreis für 1. Wochenende	32.00
Mietpreis für jedes weitere Wochenende	50%
Kaufpreis neu	741.00
Kaufpreis occasion	592.00



**Runder Bistro-Tisch** D = 60 cm Artikel-Nr. MOB-BARM-00001

Untergestell aus Alu mit stand- und kipp sicherem Fuss, Tischplatte Edelstahlplatte Inox. Der wetterfeste Tisch eignet sich insbesondere für den Aussenbereich.

Mietpreis für 1. Wochenende	35.00
Mietpreis für jedes weitere Wochenende	50%
Kaufpreis neu	264.00
Kaufpreis occasion	198.00



**Runder Holztisch** D = 160 cm Artikel-Nr. MOB-TSCH-00005

Tischplatte aus Massivholzplatte, braun lasiert, Tischfuss verchromt und klappbar. Tischhöhe ist 75 cm. Platzkapazität mit Kufenstuhl 8 Personen oder mit Bankettstuhl 8 Personen.

Mietpreis für 1. Wochenende	35.00
Mietpreis für jedes weitere Wochenende	50%
Kaufpreis neu	1'028.00
Kaufpreis occasion	585.00



**Runder Holztisch** D = 180 cm Artikel-Nr. MOB-TSCH-00006

Tischplatte aus Massivholz, braun lasiert, Tischfuss verchromt und klappbar. Tischhöhe ist 75 cm. Platzkapazität mit Kufenstuhl 8 - 9 Personen oder mit Bankettstuhl 9 - 10 Personen.

Mietpreis für 1. Wochenende	40.00
Mietpreis für jedes weitere Wochenende	50%
Kaufpreis neu	1'160.00
Kaufpreis occasion	690.00



**Hochtisch Bankett** 200 x 80 cm Artikel-Nr. MOB-BARM-00002

Tischplatte aus Massivholz (Fichte), braun lasiert, 4 Stück Steckfüsse verchromt  
Höhe: 113 cm, Breite: 200 cm, Tiefe: 80 cm.

Mietpreis für 1. Wochenende	40.00
Mietpreis für jedes weitere Wochenende	50%
Kaufpreis neu	1'012.00
Kaufpreis occasion	814.00



**Hochtisch Colette** 200 x 80 cm Artikel-Nr. MOB-BARM-00003

Tischplatte und Beine aus Spanplatten, weiss beschichtet. Der Hochtisch wird zerlegt, in Holzverpackungskisten geliefert und muss bauseits zusammen- sowie auseinander geschraubt werden. Das Reinigungsfinish ist durch den Kunden zu erledigen. Höhe: 110 cm, Breite: 200 cm, Tiefe: 80 cm.

Mietpreis für 1. Wochenende	140.00
Mietpreis für jedes weitere Wochenende	50%
Kaufpreis neu	2'189.00
Kaufpreis occasion	1'848.00



## Aluminiumstuhl

Artikel-Nr. MOB-STHL-00001

Leichter und trotzdem sehr stabiler und absolut wetterfester Stuhl aus Alu mit eloxierter Oberfläche, speziell für den Aussenbereich. Die Stühle sind stapelbar. Gewicht: 3 kg.

Mietpreis für 1. Wochenende	8.00
Mietpreis für jedes weitere Wochenende	50%
Kaufpreis neu	117.00
Kaufpreis occasion	91.00



## Stuhl Americo, weiss

Artikel-Nr. MOB-STHL-00004

Bistrostuhl in Weiss mit Weissm Kunstlederpolster.  
Höhe: 89 cm, Breite: 43 cm, Tiefe: 43 cm, Gewicht: 3 kg.

Mietpreis für 1. Wochenende	4.00
Mietpreis für jedes weitere Wochenende	50%
Kaufpreis neu	61.00
Kaufpreis occasion	46.00



## Stuhl Americo, schwarz

Artikel-Nr. MOB-STHL-00003

Bistrostuhl in Schwarz mit schwarzem Kunstlederpolster.  
Höhe: 89 cm, Breite: 43 cm, Tiefe: 43 cm, Gewicht: 3 kg.

Mietpreis für 1. Wochenende	4.00
Mietpreis für jedes weitere Wochenende	50%
Kaufpreis neu	61.00
Kaufpreis occasion	46.00

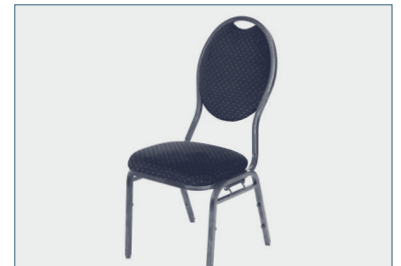


## Polster-Bankett-Stuhl Euro

Artikel-Nr. MOB-STHL-00002

Stapelbarer Stuhl mit Metallrahmen und dunkelblauer Polsterung.  
Höhe: 96 cm, Sitzhöhe: 48 cm, Breite: 44 cm, Tiefe: 48 cm, Gewicht: 8 kg.

Mietpreis für 1. Wochenende	4.00
Mietpreis für jedes weitere Wochenende	50%
Kaufpreis neu	163.00
Kaufpreis occasion	125.00



## Polster-Bankett-Stuhl Diamond

Artikel-Nr. MOB-STHL-00005

Qualitativ hochwertiger, formschöner Stapelstuhl. Farbe Gestell: Nickel - Silber. Stoff: schwarz.  
Gesamthöhe: 94 cm, Sitzhöhe: 47 cm, Breite: 44 cm, Tiefe (Sitz): 58 cm, Gewicht: 6 kg.

Auf Wunsch kann der Stapelstuhl Diamond mit einem praktischen Reihenverbinder 12.5 cm ausgerüstet werden. Bitte geben Sie uns bei der Bestellung die gewünschte Menge bekannt. Preis im Mietpreis Stapelstuhl inbegriffen.

Mietpreis für 1. Wochenende	4.00	
Mietpreis für jedes weitere Wochenende	50%	
Kaufpreis neu	163.00	
Kaufpreis occasion	125.00	
Kaufpreis Reihenverbinder occasion	MOB-STHL-00006	2.75



## Kunststoffschalenstuhl

Artikel-Nr. MOB-STHL-00007

Stapelbare Stahlrohrstühle mit bequemen Schalenstühlen aus Kunststoff.

Farbe Anthrazit. Stapel à 20 Stühle (Mindestbezugsmenge).

Stuhlhöhe: 82 cm, Sitzhöhe: 44 cm, Schalenbreite: 44 cm, Kufenbreite: 50 cm, Gewicht: ca. 4 kg.

Mietpreis für 1. Wochenende		2.00
Mietpreis für jedes weitere Wochenende		50%
Kaufpreis neu		100.00
Kaufpreis occasion		84.00
Bestuhlungscontainer für 120 Stühle – neu	GEB-00005	3'950.00
Bestuhlungscontainer für 120 Stühle – occasion	GEB-00005	3'300.00
Fahrbarer Stuhlwagen für 20 Stühle – neu	GEB-00006	312.00
Fahrbarer Stuhlwagen für 20 Stühle – occasion	GEB-00006	250.00
Kaufpreis Stuhlnummern		auf Anfrage



Dieser Stuhl ist insbesondere für den Einsatz im Aussenbereich vorgesehen und ist entsprechend in der Präsentation. Für den Innenbereich empfehlen wir Ihnen, die anderen angebotenen Stühle vorzuziehen. Wir empfehlen eine Schlussreinigung durchzuführen. Gegen Aufpreis kann diese auch durch uns ausgeführt werden.

Die Stühle werden von einigen Veranstaltern ohne Erlaubnis mit Nummernklebern und anderen Hinweisklebern versehen. Diese Kleber sind öfters mit wasserunlöslichem Leim aufgeklebt und können von uns nicht mehr entfernt werden.

## VIP-Kufenstuhl

Artikel-Nr. MOB-STHL-00008

Stapelbare Stühle mit Rückenlehnen und Kissen. Gestell Aluminium, Rückenlehne Holz, Sitz- und Rückenpolster in schwarzem Stoff.

Stuhlhöhe: 86 cm, Schalenbreite: 49 cm, Schalentiefe: 42 cm, Kufenbreite: ca. 55 cm, Gewicht: 7 kg.

Mietpreis für 1. Wochenende		4.00
Mietpreis für jedes weitere Wochenende		50%
Kaufpreis neu		410.00
Kaufpreis occasion		330.00



## Holz-Barstuhl

Artikel-Nr. MOB-BARM-00008

Barhocker mit Buchenholzsitz, Nussbaum gebeizt, ungepolstert.  
Höhe: 80 cm, Durchmesser: 36 cm.



Mietpreis für 1. Wochenende	9.00
Mietpreis für jedes weitere Wochenende	50%
Kaufpreis neu	144.00
Kaufpreis occasion	110.00

## Chrom-Barstuhl

Artikel-Nr. MOB-BARM-00007

Elegante Barstühle, Gestell Stahlrohr verchromt, mit schwarzem Sitzpolster aus Kunstleder.  
Gesamthöhe: 105 cm, Sitzhöhe: 81 cm, Sitztiefe: 42 cm, Breite: 55 cm.



Mietpreis für 1. Wochenende	15.00
Mietpreis für jedes weitere Wochenende	50%
Kaufpreis neu	228.00
Kaufpreis occasion	175.00

## Bartisch ø 60 cm

Artikel-Nr. MOB-BARM-00009

Höhe: 1.10 m. Abdeckung Inox-Edelstahlplatte mit Kreiszapfenschliff.  
Säulenfuss Durchmesser: 60 mm, Alu eloxiert, 4-Stern-Fuss Aluguss poliert, mit Nivellengleiter, Befestigung mit Montagestange von Fuss zu Tischplatte, Gewicht: 20 kg.



Mietpreis für 1. Wochenende	30.00
Mietpreis für jedes weitere Wochenende	50%
Kaufpreis neu	323.00
Kaufpreis occasion	100.00

Schutzhülle für Tischplatte aus Stoff	MOB-BARM-00015
Kaufpreis neu	60.00
Kaufpreis occasion	45.00



## Bartisch ø 80 cm

Artikel-Nr. MOB-BARM-00010

Höhe: 1.10 m. Abdeckung Inox-Edelstahlplatte mit Kreiszapfenschliff.  
Säulenfuss Durchmesser 60 mm, Alu eloxiert, 4-Stern-Fuss Aluguss poliert, mit Nivellengleiter, Befestigung mit Montagestange von Fuss zu Tischplatte, Gewicht: 21 kg.



Mietpreis für 1. Wochenende	35.00
Mietpreis für jedes weitere Wochenende	50%
Kaufpreis neu	532.00
Kaufpreis occasion	150.00

## Barelement 2 m

Artikel-Nr. MOB-BARM-00004

Höhe: 1.20 m, Breite Barablage: 41 cm. Einfache, praktische Ausführung. Ohne grosse Mühe lässt sich die Bar praktisch überall aufbauen. Die Barelemente müssen sorgfältig in geschlossenen Fahrzeugen transportiert werden.

Mietpreis für 1. Wochenende	70.00
Mietpreis für jedes weitere Wochenende	50%
Kaufpreis neu	1'800.00
Kaufpreis occasion	1'216.00



## Barelement 1 m

Artikel-Nr. MOB-BARM-00005

Höhe: 1.20 m, Breite Barablage: 41 cm. Einfache, praktische Ausführung. Ohne grosse Mühe lässt sich die Bar praktisch überall aufbauen. Die Barelemente müssen sorgfältig in geschlossenen Fahrzeugen transportiert werden.

Mietpreis für 1. Wochenende	40.00
Mietpreis für jedes weitere Wochenende	50%
Kaufpreis neu	1'400.00
Kaufpreis occasion	900.00



## Barecke 50 cm

Artikel-Nr. MOB-BARM-00006

Höhe: 1.20 m, Breite Barablage: 41 cm. Einfache, praktische Ausführung. Ohne grosse Mühe lässt sich die Bar praktisch überall aufbauen. Die Barelemente müssen sorgfältig in geschlossenen Fahrzeugen transportiert werden.

Mietpreis für 1. Wochenende	30.00
Mietpreis für jedes weitere Wochenende	50%
Kaufpreis neu	750.00
Kaufpreis occasion	504.00



## Sitzgruppe Riviera

Die wetterfesten Indoor-/Outdoor-Sitzgruppe. Rattan-Geflecht 6mm, Farbe antrazit, Kissen in beige. Vielfältig kombinierbar. Bestehend aus:

- 1 Sessel mit Kissen  
Masse: BxTxH: 86 x 89 x 69 cm, Sitzhöhe: 32 cm,
- 1 Sitzbank mit Kissen  
Masse: BxTxH: 144 x 89 x 69 cm, Sitzhöhe: 32 cm,
- 1 Cube-Cocktailtisch mit Glasplatte  
Masse: LxBxH: 60 x 62 x 32 cm



Beschreibung	Artikel-Nr.	Preis
Mietpreis für 1. Wochenende, pro Sessel, inkl. Kissen	MOB-ZUB-00001	50.00
Mietpreis für 1. Wochenende, pro Sitzbank, inkl. Kissen	MOB-ZUB-00002	90.00
Mietpreis für 1. Wochenende, pro Cocktailtisch	MOB-ZUB-00003	30.00
Mietpreis für jedes weitere Wochenende		50%
Sessel (ohne Kissen) occasion	MOB-ZUB-00001	830.00
Sitzbank (ohne Kissen) occasion	MOB-ZUB-00002	1'630.00
Cocktailtisch occasion	MOB-ZUB-00003	395.00
Kissenset (2 Stück) occasion	MOB-ZUB-00004	290.00





## Miete von Grosszelt Dachblachen

Für verschiedene Zeltmodelle (siehe unten) vom Herstellerwerk Losberger sind Dachblachen erhältlich. Unsere Dachblachen für Grosszelte bestehen hauptsächlich aus OPAC-Material und sind für die FIX-Abspannung konfektioniert. Binderabstand von 5.00 m

Zeltmodell P1: 5.50 / 10.50 / 15.50 / 20.50 / 25.50 / 30.50 / 35.50 / 40.50 / 45.50 / 50.50

Zeltmodell P2: 7.80 / 10.00 / 12.80 / 16.00 / 21.00 / 26.00 / 31.00

Zeltmodell P3: 10.30 / 12.30 / 16.30 / 21.30

Berechnungsgrundlage = Zeltgrundfläche, nicht Blachenausmass

Rechnungsbeispiel: Zeltbreite 30.50 m x 5.00 m Binderabstand = 152.5 m<sup>2</sup>

Beschreibung	Zeltgrundfläche	Preis / m <sup>2</sup>	Preis pro Blache
Mietpreis für 1. Wochenende (inkl. Ein- & Auslagerung und Waschen)	152.5 m <sup>2</sup>	5.35	<b>815.85</b>
Mietpreis für jedes weitere Wochenende	152.5 m <sup>2</sup>	0.55	<b>83.85</b>

Kaufpreis neu und occasion

auf Anfrage

## Miete von Grosszelt Seiten- und Frontvorhänge

Vorhänge in PVC für Zelte mit einem Binderabstand von 5.00 m für folgende Stützhöhen; Angabe in m:

**2.40 / 3.00 / 3.40 / 3.86 / 4.40 / 4.77 / 5.40 / 6.80**

Berechnungsgrundlage = Stützhöhe, nicht Blachenausmass

Rechnungsbeispiel: Stützhöhe 3.40 m x 5.00 m Binderabstand = 17 m<sup>2</sup>

Beschreibung	Vorhangfläche	Preis / m <sup>2</sup>	Preis pro Blache
Mietpreis für 1. Wochenende (inkl. Ein- & Auslagerung und Waschen)	17 m <sup>2</sup>	5.35	<b>90.95</b>
Mietpreis für jedes weitere Wochenende	17 m <sup>2</sup>	0.55	<b>9.35</b>

Aufpreis OPAC

**+10% auf Miete**

Aufpreis Cristall

**+40% auf Miete**

Kaufpreis neu und occasion

auf Anfrage

## Miete von Kleinzelt Dachblachen

Dachblachen in PVC mit Expanderabspannung für Zelte mit einem Binderabstand von 3.00 m für folgende Zeltbreiten; Angabe in m:

**2.00 / 3.00 / 4.00 / 5.00 / 6.00 / 7.00 / 8.00 / 9.00 / 10.00**

Berechnungsgrundlage = Zeltgrundfläche, nicht Blachenausmass

Rechnungsbeispiel: Zeltbreite 10.00 m x 3.00 m Binderabstand = 30 m<sup>2</sup>

Beschreibung	Zeltgrundfläche	Preis / m <sup>2</sup>	Preis pro Blache
Mietpreis für 1. Wochenende (inkl. Ein- & Auslagerung und Waschen)	30 m <sup>2</sup>	5.35	<b>160.50</b>
Mietpreis für jedes weitere Wochenende	30 m <sup>2</sup>	0.55	<b>16.50</b>

Aufpreis OPAC

**+10% auf Miete**

Kaufpreis neu und occasion

auf Anfrage

## Miete von Kleinzelt Seiten- und Frontvorhänge

Vorhänge in PVC für Zelte mit einem Binderabstand von 3.00 m für folgende Stützhöhen; Angabe in m:

**2.30 / 3.00**

Berechnungsgrundlage = Stützhöhe, nicht Blachenausmass

Rechnungsbeispiel: Stützhöhe 3.00 m x 3.00 m Binderabstand = 9.00 m<sup>2</sup>

Beschreibung	Vorhangfläche	Preis / m <sup>2</sup>	Preis pro Blache
Mietpreis für 1. Wochenende (inkl. Ein- & Auslagerung und Waschen)	9 m <sup>2</sup>	5.35	<b>48.15</b>
Mietpreis für jedes weitere Wochenende	9 m <sup>2</sup>	0.55	<b>4.95</b>

Aufpreis Cristall

**+40% auf Miete**

Kaufpreis neu und occasion

auf Anfrage

## Miete von Giebelblachen

Bei den Grosszelten ist die Giebelauswahl auf die Produkte vom Herstellerwerk Losberger beschränkt. Die Giebel der Grosszelte sind zudem mit dem Schriftzug Hunziker versehen.

Die Giebel für die Kleinzelte passen auf verschiedene Zelttypen. Passgenau auf unser System Perfetto. Die Giebel der Kleinzelte sind ohne Schriftzug.

Unser Zeltbreiten entnehmen Sie bei den vorherigen Positionen «Miete von Dachblachen»

Rechnungsbeispiel: Zeltbreite 25.50 m, Giebelhöhe Traufe 0.50 m, Giebelhöhe in der Mitte (First) 4.00 m /  $25.50 \times (4.00 + 0.50) / 2 = 57.38 \text{ m}^2$

Beschreibung	Giebelfäche	Einzelpreis	Preis pro Blache
Mietpreis für 1. Wochenende (inkl. Ein- & Auslagerung und Waschen)	57.38 m <sup>2</sup>	8.70	499.20
Mietpreis für jedes weitere Wochenende	57.38 m <sup>2</sup>	0.55	31.55

Aufpreis OPAC	+10% auf Miete
Aufpreis Cristall	+40% auf Miete

## Blachennägel

Verpackungseinheit: 2.5 kg / Pack / ca. 1'000 Stück

Nagellänge: 3.5 cm

Durchmesser inklusive Kartonrosette: 1.5 cm

Beschreibung	Artikel-Nr.	Preis pro kg
Blachennägel	BR-BLA-00005	31.50

## Abdeckblachen, occasion

Artikel-Nr. BR-BLA-00002

In die Jahre gekommene Zeltblachen werden fortlaufend verkauft. Vergewissern Sie sich selber vor Ort über den Zustand der Blachen.

Die Blachen bestehen aus PVC- oder OPAC-Material, Farbe weiss, Gewicht mind. 620g/m<sup>2</sup>.

Verkauf ab Lager oder gegen Aufpreis werden die Blachen versendet

Angebot gültig nur solange Vorrat.

Blachen-Bezug	Kaufpreise
Abdeckblachen, occasion	4.50 pro m <sup>2</sup>
Verfügbare Standardbreiten 4.93 / 2.96 m - Längen auf Anfrage	

Öse	BR-BLA-00004	2.00 pro Stück
-----	--------------	----------------

Spezialzuschnitt auf Kundenwunsch	50.00 pro Zuschnitt
-----------------------------------	---------------------

## Abdeckblachen aus PVC-beschichtetem Chemiefasergewebe

Artikel-Nr. BR-BLA-00003

Aus Qualität P 60, Farbe Grau, Grün, Weiss

Gewicht ca. 620 g pro m<sup>2</sup>

Rundum gesäumt, 16 mm Ösen im Abstand von 1 m.

Verkauf ab Lager oder gegen Aufpreis werden die Blachen versendet



Blachen-Bezug	Kaufpreis neu pro m <sup>2</sup>
Volle Meter bis 15 m <sup>2</sup>	14.30
Volle Meter bis 20 m <sup>2</sup>	13.65
Volle Meter bis 30 m <sup>2</sup>	13.00
Volle Meter bis 50 m <sup>2</sup>	12.35
Volle Meter ab 50 m <sup>2</sup>	11.70
Angebrochene Meter bis 10 m <sup>2</sup>	23.40
Angebrochene Meter ab 10 m <sup>2</sup>	16.90

## Abdeckblachen neu aus Baumwoll/Polyester-Mischsegeltuch, naturell

50% Baumwolle, 50% Polyester, natur imprägniert, Gewicht ca. 520 g per m, Rollenware.

Blachen-Bezug	Kaufpreis pro m <sup>2</sup>
bis 100 m <sup>2</sup>	26.00
ab 100 m <sup>2</sup>	19.50

## Blachenreinigungs- und Reparaturservice

Artikel-Nr. BR-BLA-00001

Mit unserer vollautomatischen Reinigungsanlage reinigen wir Ihre bis zu 5.50 m breiten Blachen.  
Mindestanforderung an die Blachen: Gewicht 500 g/m<sup>2</sup>, Grösse 3 x 2 m

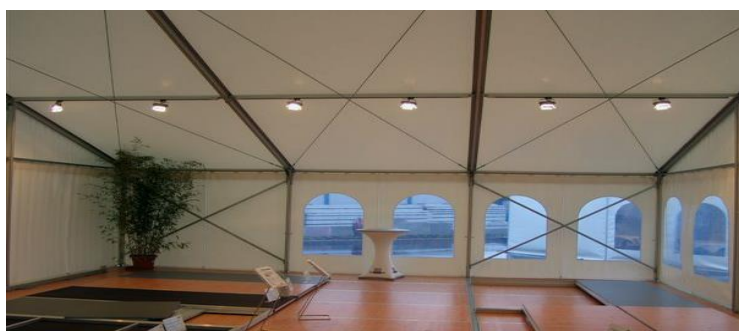
Berechnung für Spitzzelt-Dachblachen:  
(Breite vom Zelt x Höhe Traufe bis zum Spitz) x 2 = m<sup>2</sup> für Preisberechnung

Beispiel 5.00 m Spitzzelt mit 3.00 m hohem Spitz  
(5.00 x 3.00) x 2 = 30 Einheiten à Fr. m<sup>2</sup>-Preis.

Reinigungsservice		Artikel-Nr.	Preis
<b>Administrationspauschale für Aufträge unter 250 m<sup>2</sup></b>			<b>50.00 pro Auftrag</b>
Blachenwaschen bis 250 m <sup>2</sup>	inkl. Trocknen	3250	<b>3.50 pro m<sup>2</sup></b>
Blachenwaschen ab 250 m <sup>2</sup>	inkl. Trocknen	3251	<b>2.40 pro m<sup>2</sup></b>
Blachenwaschen bis 250 m <sup>2</sup>	ohne Trocknen	3252-1	<b>3.00 pro m<sup>2</sup></b>
Blachenwaschen ab 250 m <sup>2</sup>	ohne Trocknen	3252-2	<b>2.10 pro m<sup>2</sup></b>
Waschen von Giebelblachen	inkl. Trocknen	3253	<b>5.10 pro m<sup>2</sup></b>
Waschen von Giebelblachen	ohne Trocknen	3254	<b>4.60 pro m<sup>2</sup></b>
Waschen von Spitzzelt-Dachblachen und Spezialblachen	inkl. Trocknen	3255	<b>7.00 pro m<sup>2</sup></b>
Waschen von Spitzzelt-Dachblachen und Spezialblachen	ohne Trocknen	3256	<b>5.20 pro m<sup>2</sup></b>
Reinigung Blachen in Handarbeit			<b>110.00 pro Std.</b>

Reparaturservice		Artikel-Nr.	Preis
Reparaturen von Blachen		3262	<b>110.00 pro Std.</b>
Material für Reparatur			<b>nach eff. Ergebnis</b>





## LED-Scheinwerfer 36 x 1 W

Artikel-Nr. 4038

Mit dem BeamZ FlatPAR 36 x 1 W können Sie die Lichtstimmung auf Ihren Veranstaltungen nach Ihren Vorstellungen gestalten. Der Scheinwerfer kann entweder über den eingebauten Controller oder einen externen DMX-Controller gesteuert werden.

Bei Einsatz mit dem Controller (Artikel-Nr. 4039) geben Sie bitte die gewünschte Kabellänge an.



Mietpreis für 1. Wochenende	35.00
Mietpreis für jedes weitere Wochenende	33%
Kaufpreis occasion (ohne Kabel)	70.00

## LED-Scheinwerfer 6 x 10 W

Artikel-Nr. 4040

Der leistungsstarke LED-Spot dient zur Erzeugung von Lichteffekten in Lightshow-Anlagen, Partyräumen etc. und wird über den eingebauten Controller oder einen externen DMX-Controller gesteuert. Bei Einsatz mit dem Controller (Artikel-Nr. 4039) geben Sie bitte die gewünschte Kabellänge an.

- Controller für Automatikbetrieb, Master-Slave-Betrieb und Sound-to-Light-Betrieb
- 31 Farben
- 2 Automatik-Effekte
- 6 individuell einstellbare Programme mit jeweils bis zu 30 Schritten
- 4 Sound-to-Light-Programme
- 42 Farbmakros im DMX-Betrieb
- 6 LED-Hochleistungsleuchtmittel mit je 10 W Leistung
- LED-Display zur einfachen Programmierung



Mietpreis für 1. Wochenende	35.00
Mietpreis für jedes weitere Wochenende	33%
Kaufpreis occasion (ohne Kabel)	70.00

## DMX-Controller mit 192 Kanälen

Artikel-Nr. 4039

Die Mix-Konsole DMX 192 von Boomtone DJ bietet den vollen Funktionsumfang, der zur Steuerung von Lichteffekten benötigt wird. Mit dem universellen 3-Pin-DMX-Anschluss kann so jedes Gerät mit DMX von dieser Konsole gesteuert werden. Es können z.B. bis zu 12 Scanner à 16 Kanäle gleichzeitig betrieben werden. Ergänzt wird der Funktionsumfang durch acht Fader, mit denen die Kanäle manuell gesteuert werden können.

DMX-, Musik- oder manuelle Steuerung

Der DMX 192 kann mit bis zu 30 Bänken à 8 Szenen umgehen. Neben den genannten Funktionen sind auch Grundfunktionen wie «Fade In» sowie «Fade Out» mit integriert und ebenfalls eine «Blackout»-Funktion. Für die einfache Nutzung kann der DMX 192 auch auf Musiksteuerung umgestellt werden, so dass eine Programmierung nicht notwendig ist.



Mietpreis für 1. Wochenende	40.00
Mietpreis für jedes weitere Wochenende	33%
Kaufpreis occasion	80.00

## Illuminationskabel inkl. Glühlampe

Artikel-Nr. BEL-00012

30-m-Illuminationskabel schwarz, alle Meter 1 Fassung für Normalbirnengewinde, Total 29 Fassungen.

Kabel ohne Erdungsphase.  
Anschluss: 230 V; Stecker: T13 / 3-polig.



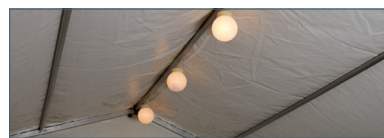
Beschreibung	Preis
Mietpreis für 1. Wochenende	1.50 pro ml
Mietpreis für jedes weitere Wochenende	50%
Kaufpreis occasion	3.20 pro ml
Ersatzbirne weiss	BEL-00013 4.00 pro Stk

## Kugel-Girlanden

Artikel-Nr. BEL-00014

Kugeldurchmesser: 16.5 cm.  
Empfohlener Abstand zwischen den einzelnen Kugeln 150 – 200 cm.

Anschluss: 230 V, Stecker: T13 / 3-polig.  
Ausführung mit 4-, 6-, 7-, 8- und 12 Kugeln.



Beschreibung		Preis
Mietpreis für 1. Wochenende	4 Kugeln	60.00
Mietpreis für 1. Wochenende	6 Kugeln	70.00
Mietpreis für 1. Wochenende	7 Kugeln	75.00
Mietpreis für 1. Wochenende	8 Kugeln	80.00
Mietpreis für 1. Wochenende	12 Kugeln	100.00
Mietpreis für jedes weitere Wochenende		50%
Kaufpreis occasion	4 Kugeln	90.00
Kaufpreis occasion	6 Kugeln	135.00
Kaufpreis occasion	7 Kugeln	158.00
Kaufpreis occasion	8 Kugeln	180.00
Kaufpreis occasion	12 Kugeln	270.00
Kaufpreis Ersatzkugel		11.00

## Akkuleuchte

Artikel-Nr. BEL-00010

Die Akkuleuchte erzeugt mit einer energiesparenden Leuchtstofflampe und einem Spiegelreflektor ein helles, gleichmässig verteiltes Licht. Dadurch wird eine weitgehend blendfreie Flächenausleuchtung im Arbeitsbereich erzielt. Leuchte in rauer und nasser Umgebung einsetzbar

Leistung: 7.2 Ah bei 12V / 38 W  
Schutzart: IP64  
Spannung: Wechselspannung 230 V / 50 Hz oder Gleichspannung 12 V  
Lichtleistung: 2800 Lumen  
Leuchtdauer: 3 h  
Schutzklasse: II (Schutzisolation)  
Zubehör: ca. 5 m Lade- und Anschlusskabel



Mietpreis für 1. Wochenende	150.00
Mietpreis für jedes weitere Wochenende	50%
Kaufpreis occasion	920.00

## LED-Hallenstrahler 200 W

Artikel-Nr. BEL-00003

Der LED-Strahler eignet sich für den Einsatz in hohen Räumen und hat eine hohe Lichtausbeute (120 – 135 lm/W). Das Gehäuse besteht aus Aluminiumdruckguss mit Anti-Korrosions-Beschichtung und ist strahlwassergeschützt sowie staubdicht. Daher kann der Strahler auch problemlos in Räumen mit brennbaren Stäuben oder Faser eingesetzt werden. Gegen Aufpreis ist der LED-Hallenstrahler auch Dimmbar. Ausführung inkl. Anschlusskabel und Aufhängung.

Leistung: 200 W  
Spannung: 230 V  
Lichtleistung: 27'000 Lumen/m  
Beleuchtungswinkel: 120°  
Farbtemperatur: 5700 K  
Schutzart: IP65



Mietpreis für 1. Wochenende	120.00
Mietpreis für jedes weitere Wochenende	50%
Kaufpreis neu	675.00
Kaufpreis occasion	563.00

## ALDEBARAN-Leuchte

Artikel-Nr. BEL-00011

Die robuste ALDEBARAN-Leuchte eignet sich für den Einsatz in Küchenzelte. Für die Aufhängung ist die Leuchte mit einer Ringmutter mit Nutenstein ausgestattet. Durch das angebrachte Kabel in der Länge von 5.00 m und der Steckdose können mehrere Leuchten miteinander verbunden werden.



Leistung:	ca. 125 W
Spannung:	230 V
Lichtleistung:	9'600 Lumen
Masse:	610 x 145 x 190 mm
Gewicht:	ca. 3,2 kg
Zusatzsteckdose:	IP54

Mietpreis für 1. Wochenende	35.00
Mietpreis für jedes weitere Wochenende	50%
Kaufpreis occasion	250.00

## Dimmer

Artikel-Nr. BEL-00015

Individuell einsetzbar für Infrarot-Heizstrahler und Beleuchtung, ohm'sche Verbraucher bis 4'000 Watt, aufgeteilt auf 2 separate Zonen (2 x 2.4 kW, max. 4kW total)!  
Anschlusswert: CE 16



Mietpreis für 1. Wochenende	40.00
Mietpreis für jedes weitere Wochenende	50%
Kaufpreis occasion	235.00

## Notausgangsleuchten

Artikel-Nr. BEL-00009

Die Dauerlichtleuchte wird zur Signalisation von Notausgängen benötigt. Durch den integrierten Akku leuchtet diese bei einem Stromausfall 180 min nach. Dies entspricht der gesetzlichen Vorschrift. Anschluss: 230 V; Stecker: T13 / 3-polig.

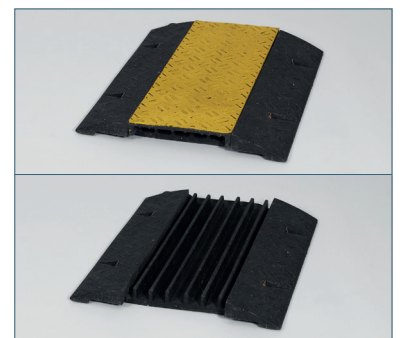


Mietpreis für 1. Wochenende	40.00
Mietpreis für jedes weitere Wochenende	30%
Kaufpreis neu	120.00
Kaufpreis occasion	70.00

## Kabelbrücke 3-bahnig inklusive Deckplatte

Artikel-Nr. MOB-ZUBE-00021

Mit diesen Elementteilen können Sie mühelos und in kürzester Zeit eine perfekte Kabelbrücke erstellen. Saubere, isolierende Kammern halten Ihre Leitungen wie neu. Kein Verrutschen, kein Einklemmen, kein Aufscheuern. Material: Hartpolyurethan, Dichte 500 g/L. Beständig gegen Lösungsmittel, Säuren, Öl und Gas. Bruchdehnung 600% nach DIN 535004. Masse: L: 75 x B: 60 x H: 7 cm. Belastbarkeit: 35 kg/cm<sup>2</sup>.  
Oberflächenhärte: 90 – 95 Shore A. Feuerbeständigkeit: UNI Stand. 9175.  
Kabeldurchlassgrösse: 6.50 x 5.50 cm

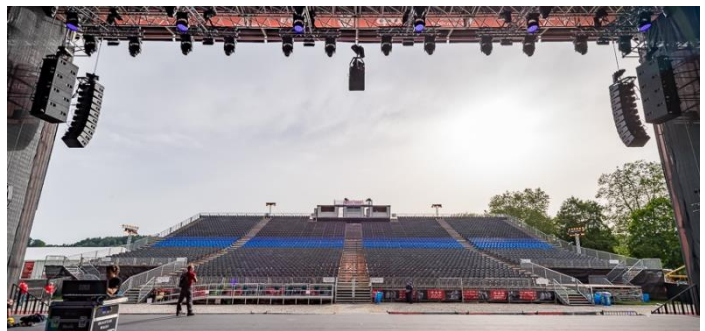


Mietpreis für 1. Wochenende	25.00
Mietpreis für jedes weitere Wochenende	50%
Kaufpreis occasion	65.00

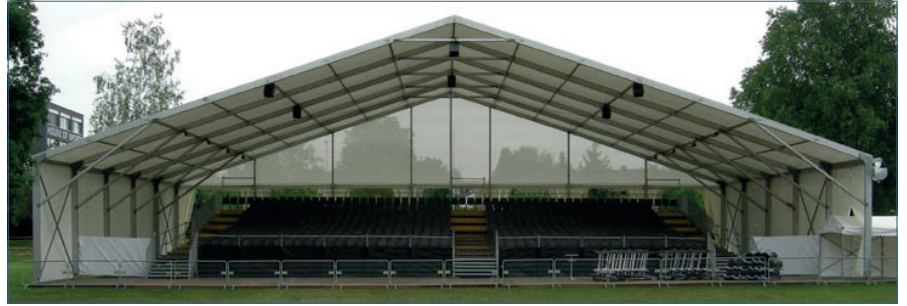
## Verlängerungskabel

Spezialkabel Feliton 100, 3 x 1.5 mm<sup>2</sup> à 10 m mit 4 Zwischenkupplungen Typ 13.

Mietpreis für 1. Wochenende	pro Stück	34.80
Mietpreis für jedes weitere Wochenende		50%
Kaufpreis occasion/Manko	pro Stück	355.00



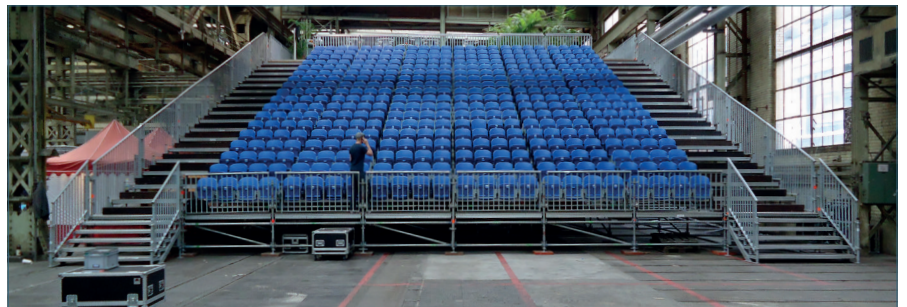




## Tribünenanlage COMFORT

Tiefe der Anlage	beliebig im Raster von 1.00 m (je nach Stufenzahl)
Tiefe pro Stufe	1.00 m
Stufenüberhöhung	0.25 m
Höhe der hintersten Stufe	$(\text{Anzahl Stufen} - 1) \times 0.25 + \text{Anfangshöhe der 1. Stufe}$
Breite der Aufgänge	beliebig / max. Breite pro Sektor: beliebig im 2.00 m Raster
Max. Bestuhlung ohne Aufgang	16.00 m / Bestuhlung: Schalenstühle
Binderabstand der Tribüne	2.00 m / Tribünendach: variabel je nach Tribümentiefe
Breite pro Sitzplatz	0.50 m

Mietpreise **auf Anfrage (Technisches Angebot)**



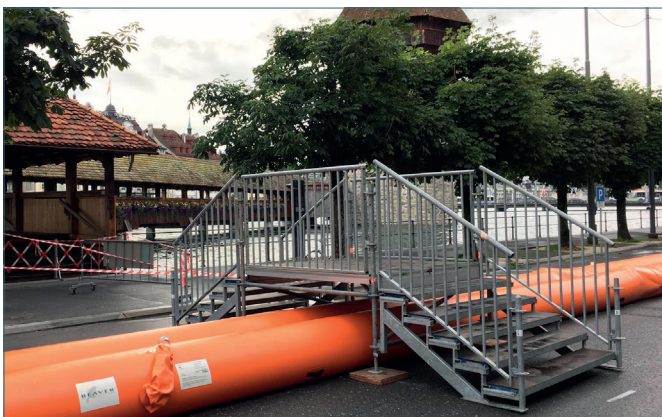
## Klappsitztribüne

Tiefe der Anlage	beliebig im Raster von 2.50 m (je nach Stufenzahl)
Tiefe pro Stufe	83 cm
Stufenüberhöhung	16.50 / 25.00 / 33.30 cm (wählbar)
Höhe der hintersten Stufe	$(\text{Anzahl Stufen} - 1) \times 16.50 / 25.00 / 33.30 \text{ cm} + \text{Anfangshöhe der 1. Stufe}$
Breite der Aufgänge	1.00 / 1.50 / 2.00 m
Max. Bestuhlung ohne Aufgang	16.00 m
Binderabstand der Tribüne	2.00 m
Breite pro Sitzplatz	0.50 m

Mietpreise **auf Anfrage (Technisches Angebot)**

## Gerüstsystem Layher

In unserem Lagerbestand haben wir das Gerüstsystem Layher. Dieses System ermöglicht uns Bühnen, Zelt-Unterbauten, Türme, Treppen, Podeste, usw. zu bauen. Den Möglichkeiten sind fast keine Grenzen gesetzt. Auf den nachfolgenden Fotos sehen Sie einige Bauten von vergangenen Projekten. Falls Sie Interesse an unserem Produkt haben, melden Sie sich bitte bei unserer Sachbearbeitung unter 041 972 53 53 oder per Mail an [info@hunziker.ag](mailto:info@hunziker.ag).



## Bühnensystem Steckfusspodeste

Bühnenpodest Hunziker Steckfuss-Standard, Grösse: variabel, siehe unten. Trägerrahmen aus eloxierten Kammerprofilen in Aluminium; ausgerüstet mit 4 speziellen Schnellverschlüssen zur Aufnahme der Steckbeine; die Befestigung der Beine wirkt flächenpressend und standsicher. Deckplatte aus 22 mm starker Multiplex- Siebdruckplatte, dunkel. Fest angebrachte Haken des einen Elementes greifen in die umlaufenden Nuten des nächsten und halten beide zusammen, d.h. es sind keine losen Einsteckteile notwendig.



Stapelhöhe: 10 cm, Belastbarkeit: 750 kg/m<sup>2</sup>. Steckfusshöhen: 20 / 40 / 60 / 80 / 100 cm (andere Höhen auf Anfrage). Personenschutzgeländer aus Vierkantstahlrohr, schwarz pulverbeschichtet oder verzinkt, Länge: 1 m. Nur geeignet im Inneren von Zelten und Gebäuden mit einem ebenen Untergrund. Treppentrittausmasse zu Steckfusspodest: Breite 100 cm / Tiefe: 30 cm / Höhen: im 20 cm Abstand

Beschreibung	2 x 1 m	1 x 1 m	2 x 0.50 m	1 x 0.50 m	Triangel 1 x 1 m
Artikel-Nr.	MOB-SFP-00001	MOB-SFP-00002	MOB-SFP-00003	MOB-SFP-00004	MOB-SFP-00005
Mietpreis 1. Wochenende	30.00	30.00	30.00	30.00	30.00
Mietpreis jedes weitere Wochenende	50%	50%	50%	50%	50%
Kaufpreis neu	auf Anfrage	auf Anfrage	auf Anfrage	auf Anfrage	auf Anfrage
Kaufpreis occasion	auf Anfrage	auf Anfrage	auf Anfrage	auf Anfrage	auf Anfrage

Mietpreise (nur bei Bezug von Einzelzubehör)	Artikel-Nr.	Preis	Einheit
Steckfuss 20 cm	MOB-SFP-00022	3.50	pro Stück
Steckfuss 40 cm	MOB-SFP-00026	3.50	pro Stück
Steckfuss 60 cm	MOB-SFP-00030	3.50	pro Stück
Steckfuss 80 cm	MOB-SFP-00033	3.50	pro Stück
Steckfuss 100 cm	MOB-SFP-00037	3.50	pro Stück
Treppe mit Geländer, 4-stufig	MOB-SFP-00010	80.00	pro Stück
Personenschutzgeländer 100 x 100 cm	MOB-SFP-00007	10.00	pro lm
Personenschutzgeländer 200 x 100 cm	MOB-SFP-00006	10.00	pro lm
Verbindungsklammer	MOB-SFP-00069	2.00	pro Stück
Mietpreis jedes weitere Wochenende		50%	
<b>Kaufpreise für Einzelzubehör</b>		<b>auf Anfrage</b>	

Steckfusspodeste sind auch höher als 100 cm erhältlich. Diese müssen jedoch mit Verbindungsklammern und Diagonalstreben zusätzlich stabilisiert werden. Bitte geben Sie uns Ihre Bedürfnisse bekannt. Wir machen Ihnen ein individuelles, dem Projekt angepasstes Angebot.

## Bühnenumrandung für Steckfusspodeste

Bühnenumrandung für Steckfusspodeste mit schwarzem Stoff und spezieller Metallhalterung.

Erhältlich in den Höhen 60 cm, 80 cm, 100 cm, 130 cm. Weitere Höhen auf Anfrage. (Länge pro Stück jeweils 5 lm Stoff, Metallhalterung pro Stück jeweils 1 bzw. 2 lm)



Beschreibung	Höhe pro lm	Artikel-Nr.	Preis
Mietpreis für 1. Wochenende inkl. Halterung	60 cm	MOB-SFP-00061	12.00 pro lm
Mietpreis für 1. Wochenende inkl. Halterung	80 cm	MOB-SFP-00062	16.00 pro lm
Mietpreis für 1. Wochenende inkl. Halterung	100 cm	MOB-SFP-00063	20.00 pro lm
Mietpreis für 1. Wochenende inkl. Halterung	130 cm	MOB-SFP-00064	26.00 pro lm
Mietpreis für jedes weitere Wochenende			50%
Mankopreis Stoff	60 cm	MOB-SFP-00061	54.00 pro lm
Mankopreis Stoff	80 cm	MOB-SFP-00062	71.00 pro lm
Mankopreis Stoff	100 cm	MOB-SFP-00063	89.00 pro lm
Mankopreis Stoff	130 cm	MOB-SFP-00064	116.00 pro lm

## Rostboden für den Aussenbereich

Artikel-Nr. BOD-00005

Die Rost-Boden-Platten haben ein Ausmass von 2.00 x 1.00 m und können beliebig gross gebaut werden. Die einzelnen Holzplatten sind ca. 0.8 – 1.0 cm auseinander. Die Höhe ab Boden beträgt 13 cm. Zum Ausgleichen von Unebenheiten empfehlen wir Ihnen Unterkonstruktionsmaterial zu mieten. Preis auf Anfrage.

Mietpreis für 1. Wochenende	6.00 pro m <sup>2</sup>
Mietpreis für jedes weitere Wochenende	2.00 pro m <sup>2</sup>
Kaufpreis neu	75.00 pro m <sup>2</sup>
Kaufpreis occasion	50.00 pro m <sup>2</sup>



## Doppel-T-Träger

Artikel-Nr. BOD-00014

Doka-Träger 20 cm hoch, 5.00 m lang aus Holz.

Andere Längen auf Anfrage.

Mietpreis für 1. Wochenende	1.50 pro lm
Mietpreis für jedes weitere Wochenende	0.50 pro lm
Kaufpreis neu	auf Anfrage
Kaufpreis occasion (verschiedene Qualitäten)	auf Anfrage



## Bodenplatten

Artikel-Nr. BOD-00016

Ausmasse: 400 x 100 cm/27 mm dick. 3-fach kreuzverleimte Grossschalungsplatten, die sich für das Verlegen von Holzböden besonders gut eignen. An den Ecken werden die Platten mit Kreuzschrauben verschraubt. (Kreuzschrauben werden nicht mitgeliefert).

Mietpreis für 1. Wochenende	3.75 pro m <sup>2</sup>
Mietpreis für jedes weitere Wochenende	0.65 pro m <sup>2</sup>
Kaufpreis neu	37.00 pro m <sup>2</sup>
Kaufpreis occasion (verschiedene Qualitäten)	ab 16.50 pro m <sup>2</sup>



## Einwegteppich

Artikel-Nr. BR-EINM-00003

Nadelfilz-Teppich Prestige in diversen Farben erhältlich. Auf Wunsch stellen wir Ihnen die Musterpalette zu. Rollenlänge 30 m, Rollenbreite 2.00 m, Belagsstärke 2.0 mm, Gewicht 0.79 kg/m<sup>2</sup>, Brennverhalten CFL-S1

Zögern Sie nicht uns auch bei speziellen Teppichwünschen zu kontaktieren.

Beschreibung	Preis
Kaufpreis neu, mit Folie	6.85 pro m <sup>2</sup>
Kaufpreis Teppichklebeband	10.90 pro Rolle
Liquidationsteppich, noch als Deckunterlage zu verwenden	1.20 pro m <sup>2</sup>
Montage- und Demontagekosten	auf Anfrage

## Rasenteppich

Rasenteppich gibt es in verschiedenen Farben sowie Varianten. Bitten nehmen Sie mit uns Kontakt auf und wir beraten Sie gerne.

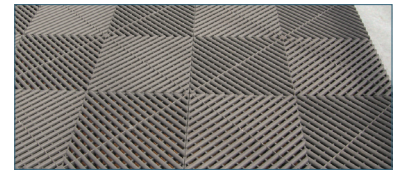
Kaufpreis neu	Preis auf Anfrage
Montage- und Demontagekosten	Preis auf Anfrage

## HUSO-Bodenplatten

Artikel-Nr. BOD-00003

Die Bodenplatten bestehen aus mechanisch höchst belastbarem Polypropylen und lassen sich endlos zusammenfügen. HUSO-Bodenplatten sind 100% recycelbar. Beschaffenheit: Rutschfest, trittelastisch, flüssigkeitsdurchlässig, belast- und befahrbar (2500 kg/m<sup>2</sup>), lichtecht und alterungsbeständig. Schäden an den Platten durch unsachgemässe Behandlung werden ebenfalls in Rechnung gestellt.

Masse: 40 x 40 x 1.80 cm. Farbe: Grau      1 m<sup>2</sup> entspricht 6¼ Platten.



Beschreibung	Preis
Mietpreis für 1. Wochenende	4.00 pro m <sup>2</sup>
Mietpreis jedes weitere Wochenende	1.30 pro m <sup>2</sup>
Kaufpreis Platte 0.16 m <sup>2</sup> – occasion	5.80 pro Stück
Kaufpreis Auffahrtkeil (Länge 40 cm) – occasion	4.60 pro Stück

## Schwerlastplatten für Baustrasse

Artikel-Nr. BOD-00006

Schwerlastplatten belastbar mit LKW bis ca. 40 t. Plattenausmasse: 240 x 120 cm. Gewicht 35 kg. Ideal für Baustellenzufahrten oder für Umschlagplätze auf Festgeländen.

Die Platten werden besenrein ausgeliefert und müssen auch wieder so retourniert werden. Falls dies nicht der Fall ist, wird die Reinigung nach effektivem Aufwand verrechnet.

Mindestmenge 33 Stk. / Gebinde à 33 Platten



Beschreibung	Preis
Mietpreis für 1. Wochenende pro Schwerlastplatte	21.60
Mietpreis jedes weitere Wochenende	33%
Mietpreis für 1. Wochenende 2er Verbindungen zu Schwerlastplatten	2.10
Mietpreis für 1. Wochenende 4er Verbindungen zu Schwerlastplatten	2.50
Mietpreis jedes weitere Wochenende	50%
Kaufpreis neu	auf Anfrage
Kaufpreis occasion	auf Anfrage

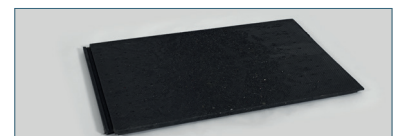
## Gehwegplatten Expo

Artikel-Nr. BOD-00002

Geeignet für die Abdeckung von Gehwegen im Freien, Reithallenböden usw.

Die Platten werden besenrein ausgeliefert und müssen auch wieder so retourniert werden. Falls dies nicht der Fall ist, wird die Reinigung nach effektivem Aufwand verrechnet.

Ausmasse: 120 x 80 cm pro Platte



Beschreibung	Preis
Mietpreis für 1. Wochenende	4.30 pro m <sup>2</sup>
Mietpreis für jedes weitere Wochenende	50%
Geotextilfolie oder gebrauchter Einwegteppich	1.20 pro m <sup>2</sup>
Kaufpreis neu	45.00 pro m <sup>2</sup>
Kaufpreis occasion	29.00 pro m <sup>2</sup>

## Allround-Fahrplatten 6-Eck

Artikel-Nr. BOD-00001

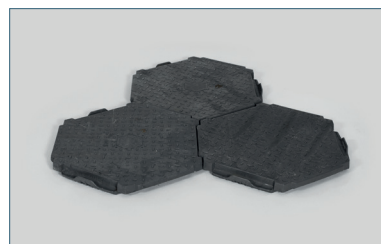
Die Platten dürfen maximal mit einem PW befahren werden. Mit Stapler oder LKW's darf auf den verlegten Platten nicht gefahren werden.

Die Platten werden besenrein ausgeliefert und müssen auch wieder so retourniert werden. Falls dies nicht der Fall ist, wird die Reinigung nach effektivem Aufwand verrechnet.

Schäden an den Platten durch unsachgemässe Behandlung werden in Rechnung gestellt.

Mieteinheit: 25 m<sup>2</sup> pro Palette / 1 m<sup>2</sup> = 12 kg

4 Stück Platten entsprechen ca. 1.00 m<sup>2</sup> Abdeckung.



Beschreibung	Preis
Mietpreis für 1. Wochenende	4.00 pro m <sup>2</sup>
Mietpreis für 1. Wochenende	ab 1'000 m <sup>2</sup> 3.70 pro m <sup>2</sup>
Mietpreis für 1. Wochenende	ab 1'500 m <sup>2</sup> 3.40 pro m <sup>2</sup>
Mietpreis für jedes weitere Wochenende	50%
Geotextilfolie oder gebrauchter Einwegteppich *	1.20 pro m <sup>2</sup>
Kaufpreis neu	90.00 pro m <sup>2</sup>
Kaufpreis occasion	72.00 pro m <sup>2</sup>

## Beschriftungstürme

Turm aus Layherelementen welcher in beliebiger Grösse gebaut werden kann. Gegen Aufpreis ist auch eine Befestigungsvorrichtung durch die Hunziker AG möglich. Bitten nehmen Sie mit uns Kontakt auf und wir beraten Sie gerne.

Mietpreis	Preis auf Anfrage
-----------	-------------------



## Podium-/Tribünennetz

Dieses Podium-/Tribünennetz ist speziell entwickelt zum Abschirmen offener Podien und Tribünen.

Rohstoff Trägergewebe:	HDPE	Gewebegewicht:	150 g/m <sup>2</sup>
Abmessung:	Festmass	Reissfestigkeit:	450 N/5cm
Temperaturbeständigkeit:	-40/+80°C	UV:	250 KLY
Reissdehnung:	100 N	FR:	DIN 4102 B1
Farbe:	schwarz		

Kaufpreis neu	Preis auf Anfrage
---------------	-------------------

In der Regel wird das Material für spezielle Projekte, die im Voraus geplant werden, eingesetzt. Damit die Lieferung termingerecht erfolgen kann, ist eine frühzeitige Bestellung von Vorteil.



## Tennisblende

Diese Tennisblende ist speziell für Windschutz auf dem Tennisplatz entwickelt.

Rohstoff Trägergewebe:	HDPE	Gewebegewicht:	150 g/m <sup>2</sup>
Abmessung:	Festmass	Reissfestigkeit:	450 N/5cm
Temperaturbeständigkeit:	-40/+80°C	UV:	250 KLY
Reissdehnung:	100 N	FR:	DIN 4102 B1
Farbe:	schwarz		

Kaufpreis neu **Preis auf Anfrage**

In der Regel wird das Material für spezielle Projekte, die im Voraus geplant werden, eingesetzt. Damit die Lieferung termingerecht erfolgen kann, ist eine frühzeitige Bestellung von Vorteil.



## Zaunblende

Diese Zaunblende bietet einen ausgezeichneten Schutz vor Sonne und Wind.

Rohstoff Trägergewebe:	HDPE	Gewebegewicht:	150 g/m <sup>2</sup>
Abmessung:	Festmass	Reissfestigkeit:	450 N/5cm
Temperaturbeständigkeit:	-40/+80°C	UV:	250 KLY
Reissdehnung:	100 N	FR:	DIN 4102 B1
Farbe:	schwarz	Knopflöcher	5 cm

Kaufpreis neu **Preis auf Anfrage**

In der Regel wird das Material für spezielle Projekte, die im Voraus geplant werden, eingesetzt. Damit die Lieferung termingerecht erfolgen kann, ist eine frühzeitige Bestellung von Vorteil.







## Spitzzelte TDS Blue



## Spitzzelte Quadrom



## Kleinzelt Cyclone



## Kleinzelt Perfetto



## Grosszelte



## Feuerwehrprovisorium



## Schwimmbadüberdachung



## Lagerzelte



## Baustellenüberdachungen



## Turnhallenprovisorien



## Arcum



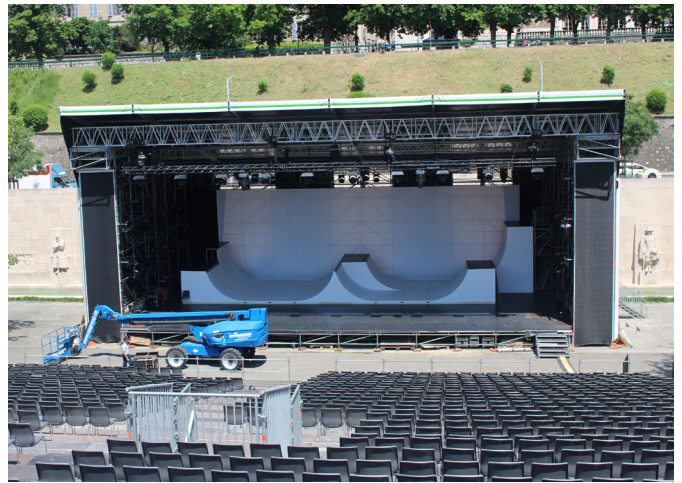
## DOM-Zelte



## Kubo



## Bühnen / Tribünen



## Bestuhlung



## Zubehör







Im Schadenfall ist der Selbstbehalt von Fr. 1'000.– vom Mieter zu übernehmen. Die Bedienung ist nur durch ausgebildetes Personal (Suva-anerkannter Staplerkurs) erlaubt. Kosten infolge einer allfälligen Ablehnung von Versicherungsleistungen aufgrund von nicht ausgebildetem Personal oder fahrlässiger Bedienung sind ebenfalls vom Mieter zu übernehmen.

Für alle im Katalog aufgeführte Baumaschinen bleiben Modelländerungen vorbehalten.

## Selbstfahrende Scherenhebebühnen

Unsere Scherenhebebühnen finden universellen Einsatz auf Baustellen und ebenso in Innenräumen. Die für die Arbeiten benötigten Werkzeuge und eventuelles Material werden dank angemessener hoher Tragkraft problemlos in die Höhe befördert. Die Maschine ist von der Plattform aus verfahrbar.

Wir haben verschiedene Modelle verfügbar.

**Alle Preise verstehen sich exkl. Versicherung. Sofern Samstag und Sonntag nicht gearbeitet wird, werden diese Tage nicht verrechnet. Mindestmietdauer 3 Tage.**

Grundmiete für Versicherung und administrative Erfassung	200.00
Mietpreis	Preis auf Anfrage
Transportkosten	Preis auf Anfrage



## Selbstfahrende Arbeitsbühnen

Unsere Arbeitsbühnen finden universellen Einsatz auf Baustellen und ebenso in Innenräumen. Die für die Arbeiten benötigten Werkzeuge und eventuelles Material werden dank angemessener hoher Tragkraft problemlos in die Höhe befördert. Die Maschine ist von der Plattform aus verfahrbar.

Wir haben verschiedene Modelle verfügbar.

**Alle Preise verstehen sich exkl. Versicherung. Sofern Samstag und Sonntag nicht gearbeitet wird, werden diese Tage nicht verrechnet. Mindestmietdauer 3 Tage.**

Grundmiete für Versicherung und administrative Erfassung	200.00
Mietpreis	Preis auf Anfrage
Transportkosten	Preis auf Anfrage



## Stapler – geländegängig klein

Spezialmaschine für tiefes und unbefestigtes Gelände. Kann auch auf Rasen eingesetzt werden. Mit Allradantrieb.

Wir haben verschiedene Modelle verfügbar.

**Alle Preise verstehen sich exkl. Versicherung. Sofern Samstag und Sonntag nicht gearbeitet wird, werden diese Tage nicht verrechnet. Mindestmietdauer 3 Tage.**



Grundmiete für Versicherung und administrative Erfassung	200.00
Mietpreis	Preis auf Anfrage
Transportkosten	Preis auf Anfrage

## Stapler - geländegängig gross

Spezialmaschine für tiefes und unbefestigtes Gelände. Mit Allradantreib.

Wir haben verschiedene Modelle verfügbar.

**Alle Preise verstehen sich exkl. Versicherung. Sofern Samstag und Sonntag nicht gearbeitet wird, werden diese Tage nicht verrechnet. Mindestmietdauer 3 Tage.**



Grundmiete für Versicherung und administrative Erfassung	200.00
Mietpreis	Preis auf Anfrage
Transportkosten	Preis auf Anfrage

## Diesel-Gabelstapler

Industriegabelstapler für den Einsatz auf Asphaltplätzen. Nicht geeignet für den Einsatz auf Naturboden.

Wir haben verschiedene Modelle verfügbar.

**Alle Preise verstehen sich exkl. Versicherung. Sofern Samstag und Sonntag nicht gearbeitet wird, werden diese Tage nicht verrechnet. Mindestmietdauer 3 Tage.**



Grundmiete für Versicherung und administrative Erfassung	200.00
Mietpreis	Preis auf Anfrage
Transportkosten	Preis auf Anfrage

## Teleskopstapler

Geländegängiger Teleskopstapler mit Allradantrieb und in verschiedenen Baugrößen für Reichweiten und Hubhöhe nach Mass.

Wir haben verschiedene Modelle verfügbar.

**Alle Preise verstehen sich exkl. Versicherung. Sofern Samstag und Sonntag nicht gearbeitet wird, werden diese Tage nicht verrechnet. Mindestmietdauer 3 Tage.**



Grundmiete für Versicherung und administrative Erfassung	200.00
Mietpreis	Preis auf Anfrage
Transportkosten	Preis auf Anfrage

## Langzeitmietobjekte (Lagerhallen und Provisorien)



**Werk- und Lagerhallen, Verkaufs- und Restaurantprovisorien,  
Schwimmbadüberdachungen, Feuerwehrprovisorium, Rettungsdienstprovisorium  
Baugrubenüberdachungen, Brückenüberdachungen, Temporäre Treppen**



Unsere Langzeitobjekte sind vielfältig einsetzbar, innerhalb kurzer Frist aufgebaut und ebenso schnell um- oder abgebaut.

Bei der Realisierung von provisorischen Bauten basieren wir auf den besten Konstruktionen, Materialien und Zulieferern. Über 20'000 m<sup>2</sup> zeltgeschützte Lager- und Arbeitsfläche sind im industriellen Dauereinsatz. Wir verfügen über eine ansehnliche Referenzliste mit renommierten Firmennamen.

In unserem breiten Angebot wählen Sie, die Standzeit, Grösse und Ausbaustandard, aus. Geben Sie uns die Details zu Ihrem Vorhaben bekannt und wir beraten Sie individuell. Durch unsere langjährige und breitgefächerte Erfahrung erarbeiten wir gemeinsam die beste Lösung für Sie.

**Rufen Sie uns an, lassen Sie sich beraten und verlangen Sie eine individuelle Offerte für Ihre Halle.**

Kontakt: Telefon 041 972 72 72 oder Mail [info@hunziker.ag](mailto:info@hunziker.ag)

## Einsatzmöglichkeiten

- Grossräumige Lager- und Verkaufsfläche für verschiedenste Artikel
- Lichtdurchflutete, repräsentative Ausstellungs- und Verkaufshallen
- Erweiterungen für Lager und Produktion in Handel und Industrie, freistehend oder als Anbau an ein bestehendes Gebäude
- Wetterschutz für nässeempfindliche Güter, Grossbaustellen und zur Baustofflagerung
- Lagerhallen für Speditionen, grosse Einfahrthöhen, industriegerechte Baumasse, hohe Lagerkapazität und wirtschaftliche Flächenbelegung
- Hallen für Geräte und Nutzfahrzeuge
- Grosshallen für regengeschützten Aushub und Abbau (Recycling-Hallen)
- Vorübergehende Ersatzbauten für Umbauten (Lagerhalle, Feuerwehrprovisorien, Rettungsdienstprovisorien, Turnhallen, etc.)
- Überdachung vom Freibad, damit Sie ein Hallenbad erhalten
- Personenbrücken bei Überschwemmungen
- Überwindung grosser Höhenunterschiede durch Treppen

## Grössen und Ausmasse der Hallen

<b>Konstruktion</b>	ALU-Leichtbauhallen
<b>Breiten</b>	Kleinzelte 2.00 m bis 10.00 m, im 1 Meter Schritt Grosszelte 5.00 m bis 60.00 m, im 5 Meter Schritt
<b>Längen</b>	Kleinzelte Standard-Binderabstand 3.00 m Grosszelte Standard-Binderabstand 5.00 m  Es sind praktisch alle Längen erhältlich, fragen Sie uns an!
<b>Seitenhöhen</b>	Kleinzelte 2.30 / 3.00 Grosszelte 2.40 / 3.00 / 3.40 / 3.86 / 4.40 / 4.77 / 5.40 / 6.80 m Grosszelte P10 3.86 / 5.40 / 6.80 / 8.00 / 10.00 m

## Einkleidung und Bedachung

### Einkleidung

Standardgemäss werden die Hallen mit PVC-Blachen eingekleidet. Gegen Aufpreis sind auch Cristall-Blachen, Fassadenpanelen (gedämmt), Trapezblech, Systemeinwandung, feste Fenster, etc. möglich.

### Bedachung

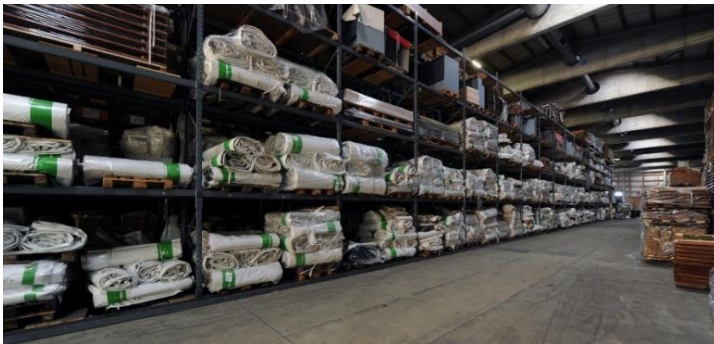
Standardgemäss werden die Hallen mit hochwertigen OPAC-Blachen (Lichtundurchlässig) ausgerüstet. Gegen Aufpreis sind auch Thermoblachen (besserer Dämmwert) möglich.

## Ausbaustandard

Ihr Langzeitobjekt kann mit diversem Zubehör gemäss Ihren individuellen Wünschen und Vorstellungen ausgestattet werden.

- Holzboden
- Beleuchtungen
- Dachrinnen
- Thermodachblachen
- Einwandung mit Blachen, Fassadenpanelen (gedämmt), Trapezblech, Systemeinwandung
- Fenster
- Doppelflügel-Türen / Servicetüren
- Automatische Schiebetüranlagen
- Schnellaufstore, Rolltore oder Sektionaltore (individuelle Grössen)
- Mobiliar gem. Register 2 und 9
- Spezialabtrennungen
- Unterkonstruktion für Ihre Innenausstattung
- Bodendeckbeläge wie Teppich, PVC, Sporthallenböden
  
- Stoff-Dekoration
- Containeranlage
- Heizungen / Klimaanlage
  
- und vieles mehr!





## Caddie-Abtrennung

Ständer – Höhe: 905 mm, Sockeldurchmesser: 300 mm, Gewicht: 12.0 kg.  
 A3-Plakatständer – Höhe: 1335 mm, Sockeldurchmesser: 300 mm, Gewicht: 8.5 kg.  
 Velourskordel Farben: grau, blau und rot, Länge: 150 cm.

Mietpreis für 1. Wochenende Chromständer	MOB-ABTR-00003	25.00
Mietpreis für 1. Wochenende Velourskordel	MOB-ABTR-00004	15.00
Mietpreis für jedes weitere Wochenende		50%
Kaufpreis Chromständer neu	MOB-ABTR-00003	325.00
Kaufpreis Chromständer occasion	MOB-ABTR-00004	250.00
Kaufpreis Velourskordel neu	MOB-ABTR-00003	190.00
Kaufpreis Velourskordel occasion	MOB-ABTR-00004	155.00



## Absperrständer Flair

Gestell aus Edelstahl, Kopfteil mit ausziehbarem Roll-Automatikband. Am Kopfteil sind 3 Befestigungselemente um die Absperrständer untereinander zu verbinden.  
 Ständer – Höhe: 100 cm, Sockeldurchmesser: 31 cm, Gewicht: 8.2 kg.  
 Schwarze Kordel, Länge: 200 cm.

Mietpreis für 1. Wochenende	pro Ständer	30.00
Mietpreis für jedes weitere Wochenende		50%
Kaufpreis neu		295.00
Kaufpreis occasion		215.00

Artikel-Nr. MOB-ABTR-00002



## Gartenzaun

Weisser Gartenzaun aus Holz.  
 Zaun – Länge: 185 cm oder 95 cm, Höhe: 85 cm. Pfosten 90/90 mm, Höhe: 100 cm.

Mietpreis für 1. Wochenende Zaun 1.85m	MOB-ABTR-00014	52.00
Mietpreis für 1. Wochenende Zaun 0.95m	MOB-ABTR-00015	35.00
Mietpreis für jedes weitere Wochenende		50%
Kaufpreis Zaun neu	MOB-ABTR-00014	315.00
Kaufpreis Zaun occasion	MOB-ABTR-00016	245.00
Kaufpreis Pfosten neu	MOB-ABTR-00014	85.00
Kaufpreis Pfosten occasion	MOB-ABTR-00016	65.00



## Standascher

Höhe: 70 cm Durchmesser: 25 cm

Mietpreis für 1. Wochenende	20.00
Mietpreis für jedes weitere Wochenende	50%
Kaufpreis neu	235.00
Kaufpreis occasion	180.00

Artikel-Nr. MOB-ZUBE-00010



## Feuerlöscher

Geprüfte Luftschaumlöcher können bei uns gemietet werden.

Artikel-Nr. BR-EINM-00001

Mietpreise auf Anfrage



## Kehrrichtsackhalter mit Klappdeckel

Artikel-Nr. MOB-ZUBE-00012

Mit Sackhaltering (stapelbar) für 110-L-Kehrrichtsäcke.  
Kunststoff, grün, ø 380 mm, Höhe: 870 mm

Mietpreis für 1. Wochenende	ohne Säcke	15.00
Mietpreis für jedes weitere Wochenende		50%
Kaufpreis neu		
		89.00
Kaufpreis occasion		
		65.00



## PET-Sammelcontainer

Artikel-Nr. MOB-ZUBE-00011

Praktischer, rollbarer Sammelcontainer aus Kunststoff. Für den Innen- und Aussenbereich geeignet. für 110-Liter Einlegesäcke Grösse TxBxH: 56 x 48 x 106 cm

Mietpreis für 1. Wochenende	ohne Säcke	30.00
Mietpreis für jedes weitere Wochenende		50%
Kaufpreis neu		
		234.00
Kaufpreis occasion		
		180.00



## Garderobenständer

Artikel-Nr. MOB-ZUBE-00005

Einfache, zweckmässige Garderobenständer aus Stahlrohr, verzinkt. Die Garderobenständer sind 1.76 m hoch und 2.00 m lang. Diese Ständer verfügen über 106 Haken.

Mietpreis für 1. Wochenende		65.00
Mietpreis für jedes weitere Wochenende		50%
Kaufpreis neu		
		1'000.00
Kaufpreis occasion		
		700.00



## Garderobenständer

Artikel-Nr. MOB-ZUBE-00006

Garderobenständer aus Stahlrohren auf Rollen. Höhe: 190 cm, Breite: 206 cm, für max. 60 Kleiderbügel.

Mietpreis für 1. Wochenende		90.00
Mietpreis für jedes weitere Wochenende		50%
Kaufpreis neu		
		1'150.00
Kaufpreis occasion		
		890.00



## Kunststoffkleiderbügel

Artikel-Nr. MOB-ZUBE-00007

Typ EH 50, Breite: 50 cm. Verpackungseinheit: 350 Stück pro Container

Mietpreis für 1. Wochenende		0.30
Mietpreis für jedes weitere Wochenende		50%
Kaufpreis Kleiderbügel – neu		
		2.00
Kaufpreis Kleiderbügel – occasion		
		1.40



## Zubehör für Garderobe

100 Stück Garderobenklammern	MOB-ZUBE-00008	20.50
100 Stück Garderobennummern aus Papier	MOB-ZUBE-00009	7.00



## Sonnenschirm Palazzo 5 x 5 m

Artikel-Nr. MOB-ZUBE-00015

Quadratischer Sonnenschirm. Gestänge und Masten sind Aluminium-Profilen. Windsicherheit bis Windstärke 8, geschlossen bis Windstärke 11. Bodenverankerung mit formschönen, demontierbaren, mobilen Sockeln. Schirmdach ist aus PVC und somit auch Wasser abweisend. Farbe: weiss, Höhe aufgespannt: 3.45 m, Höhe geschlossen: 4.70 m.

Mietpreis für 1. Wochenende		320.00
Mietpreis für jedes weitere Wochenende		50%
Kaufpreis Palazzoschirm 5 x 5 m – neu		4'624.00
Kaufpreis Palazzoschirm 5 x 5 m – occasion		3'250.00
Kaufpreis Sockel mit 8 Platten, 430 kg – occasion	MOB-ZUBE-00016	1'050.00
Kaufpreis Schutzhülle – occasion	MOB-ZUBE-00017	350.00
Kaufpreis Standrohr – occasion	MOB-ZUBE-00019	159.00
Kaufpreis Bodenständer – occasion	MOB-ZUBE-00020	1'497.00



## Sonnenschirm ø 200 cm

Artikel-Nr. MOB-ZUBE-00013

Sonnenschirm mit Sockel (Wasserbehälter). Farbe: anthrazit.

Mietpreis für 1. Wochenende, Schirm inkl. Sockel		20.00
Mietpreis für jedes weitere Wochenende		50%
Kaufpreis Schirm neu		145.00
Kaufpreis Schirm occasion		120.00
Kaufpreis Sockel occasion	MOB-ZUBE-00014	50.00



## SYMA-Wand

Artikel-Nr. MOB-ABTR-00001

Weisse Ausstellungswände aus Dünnsplattplatten. Oben und unten durch Aluminiumzarge gehalten. Ausmass: HxB 2.50 x 1.00 m

Das Material ist nur mit Montageanleitung der Hunziker AG erhältlich. Die Montage, Demontage und der Transport erfolgt nach effektivem Aufwand.

Mietpreis für 1. Wochenende		51.00
Mietpreis für jedes weitere Wochenende		50%
Kaufpreis Syma-Wand 1m - occasion		auf Anfrage
Kaufpreis Zarge zu Syma-Wand 1m - occasion		auf Anfrage



## Roba-Absperrgitter

Artikel-Nr. MOB-ABTR-00006

Für zeitlich begrenzte Absperrungen von Ausstellungen, Parkplätzen, Sportanlagen usw.

Höhe: 120 cm, Länge: 220 cm. Feuerverzinkt.

Die Gitter können zusätzlich mit einer Blachensichtblende eingedeckt werden.

Mietpreis für 1. Wochenende - Gitter	MOB-ABTR-00006	8.00
Mietpreis für 1. Wochenende - Blachensichtblende	MOB-ABTR-00007	12.00
Mietpreis für jedes weitere Wochenende		50%
Kaufpreis Roba-Absperrgitter - neu	MOB-ABTR-00006	108.00
Kaufpreis Roba-Absperrgitter - occasion	MOB-ABTR-00006	78.00
Kaufpreis Blachensichtblende - neu	MOB-ABTR-00007	60.00
Kaufpreis Blachensichtblende - occasion	MOB-ABTR-00007	45.00



## Hunziker Mobilzaun

Artikel-Nr. MOB-ABTR-00008

Für zeitlich begrenzte Absperrung von Baustellen, Ausstellungen, Parkplätzen, Sportanlagen usw. Einfache Befestigung mittels Verbindungsstücken aus verzinktem, vorgeformtem Stahl. Der stabile Betonfuss mit eingegossenen Handgriffen, in den Ausmassen 70 x 20 x 15 cm, sorgt für sicheren Stand. Das Drehtor dreht sich unten im Betonfuss, oben wird ein Scharnier montiert und durch ein Vorhängeschloss gesichert.

Zaunhöhe:	200 cm
Pfostenabstand (Elementbreite):	350 cm
Pfostendurchmesser:	40 mm
Maschenweite (L x H):	29 x 8 cm
Oberfläche:	verzinkt
Gewicht:	9 kg/m <sup>1</sup>
Gewicht Betonsockel:	36 kg/Stück

Die Zaun-Elemente können mit einer Blachensichtblende eingedeckt werden.  
Masse Doppelflügeltüre: 2 Stück. Flügel à 175 x 200 cm = 350 x 200 cm.



Beschreibung		Artikel-Nr.	Preis
Mietpreis für 1. Wochenende	1 Gitter + 1 Betonsockel	MOB-ABTR-00008	12.00
Mietpreis für 1. Wochenende	zusätzlicher Betonsockel	MOB-ABTR-00012	5.00
Mietpreis für 1. Wochenende	Doppelflügeltüre	MOB-ABTR-00010	35.00
Mietpreis für jedes weitere Wochenende			20%
Mietpreis für 1. Wochenende	Blachensichtblende	MOB-ABTR-00011	24.00
Mietpreis für jedes weitere Wochenende			30%
Kaufpreis Mobilzaun-Element mit Sockel – neu		MOB-ABTR-00008	94.00
Kaufpreis Mobilzaun-Element mit Sockel – occasion		MOB-ABTR-00008	54.00
Kaufpreis Mobilzaun-Element ohne Sockel – neu		MOB-ABTR-00009	66.00
Kaufpreis Mobilzaun-Element ohne Sockel – occasion		MOB-ABTR-00009	39.00
Kaufpreis für zusätzliche Betonsockel zu Set – neu		MOB-ABTR-00012	28.00
Kaufpreis für zusätzliche Betonsockel zu Set – occasion		MOB-ABTR-00012	15.00
Kaufpreis Doppelflügeltüre – neu		MOB-ABTR-00010	945.00
Kaufpreis Doppelflügeltüre – occasion		MOB-ABTR-00010	785.00
Kaufpreis Blachensichtblende, neu		MOB-ABTR-00011	105.00
Kaufpreis Blachensichtblende, occasion		MOB-ABTR-00011	60.00
Kaufpreis Verbindungsklammer – neu		MOB-ABTR-00013	8.00
Kaufpreis Verbindungsklammer – occasion		MOB-ABTR-00013	6.00
Kaufpreis Barelle für 22 Zäune – neu		GEB-00001	1'110.00
Kaufpreis Barelle für 22 Zäune – occasion		GEB-00001	820.00

## Wärmeschirm

Artikel-Nr. HEI-00007

Gasbetriebener Wärmeschirm ohne Stromanschluss einsetzbar. Verteilt gleichmässig seine Wärme in einem Umkreis von bis zu 8 Metern. Ist durch ein Sockelgewicht von 27 kg absolut standfest.

Gesamthöhe: 245 cm, Reflektor B: 88 cm. Gesamtgewicht (ohne Gasflasche): 51 kg.  
Propangas: 11 kg. Verbrauch: 0.91 kg/h. Wärmeleistung: 11.7 kW.

Mietpreis für 1. Wochenende	140.00
Mietpreis für jedes weitere Wochenende	50%
Kaufpreis occasion	280.00
Propangasflasche 10.5 kg (ohne Depot)	56.00



## Elektroheizung ProHeat 18

Artikel-Nr. HEI-00002

Nennwärmeleistung	18 kW
Kapazität	9 - 18 kW
Luftertrag	1000 m <sup>3</sup> /h
Luftgeschwindigkeit	12 m/s
Temperaturerhöhung	120°C
Maximale Umgebungstemperatur	40°C
Elektroanschluss	400 V
Absicherung	35 A
Frequenz	50 Hz
Elektroanschluss	C32 Stecker
Länge x Breite x Höhe	53.5 x 58.5 x 94.5 cm
Gewicht	40 kg

- Heizwahlschalter 9 oder 18 kW
- Standard ausgestattet mit Einbauthermostat
- Externer Thermostat kann angeschlossen werden

Mietpreis für 1. Wochenende	168.00
Mietpreis für jedes weitere Wochenende	50%
Kaufpreis neu	1'970.00
Kaufpreis occasion	1'330.00



## Luftschleier

Luftschleier für die Montage über Ein- und Ausgängen im Winter.

Stromverbrauch	230V	
Spannung	400V	
Gewicht	ca. 36 kg	
Mietpreis für 1. Wochenende	8kW oder 10kW	300.00
Mietpreis für jedes weitere Wochenende		33%
Kaufpreis occasion - 8 kW	HEI-00005	2'400.00
Kaufpreis occasion - 10 kW	HEI-00004	3'000.00



## Infrarot-Halogen-Heizstrahler

Artikel-Nr. HEI-00003

Ideales Heizsystem für die Erwärmung eines gezielten Bereiches. Die Wärme wird nahezu verlustfrei transportiert und geht bei Wind und Kälte nicht verloren. Niedriger Stromverbrauch. Infrarot-Heizstrahler stossen keine Schadstoffe aus und verbrauchen keinen Sauerstoff. Sie eignen sich daher für geschlossene Räume.

Leistung: 2.0 kW  
 Stecker: 220 V/3polig  
 Farbe: crème  
 Montage: Wand oder Decke  
 Masse: LxTxH: 40 x 10 x 22 cm  
 Montagehöhe: ca. 2.5 m

Mietpreis für 1. Wochenende	55.00
Mietpreis für jedes weitere Wochenende	50%
Kaufpreis neu	695.50
Kaufpreis occasion	535.00



## Ventilatoren für Decke

Artikel-Nr. HEI-00009

Deckenventilator mit Edelstahlkugellager mit einem Durchmesser von 1.42m. Kabellänge 2.00m, Farbe weiss  
 Spannung: 230V/50Hz, IP54  
 Leistungsaufnahme 75W

Mietpreis für 1. Wochenende	40.00
Mietpreis für jedes weitere Wochenende	33%
Kaufpreis occasion	350.00



## Ventilatoren für Giebel gross

Artikel-Nr. HEI-00010

Normalausstattung: LxBxH: 70 x 50 x 50 cm  
 Anschlusswerte: 220V  
 Stecker Typ: I13

Bitte beachten Sie, dass die oben aufgeführten Angaben nur bedingt verwendbar sind. Bei den Dachventilatoren handelt es sich um verschiedene Modelle. Bei Bedarf empfehlen wir Ihnen, mit uns Kontakt aufzunehmen.

Die Montage-/Demontage und Transportkosten werden nach effektivem Aufwand verrechnet. Auf Anfrage erstellen wir Ihnen gerne ein individuelles Angebot.

Mietpreis für 1. Wochenende	250.00
Mietpreis für jedes weitere Wochenende	33%
Kaufpreis neu	2'600.00
Kaufpreis occasion	2'300.00



## Glas-Flügeltüren

Artikel-Nr. TÜR-00001

Aluflügeltüre, 2-flügelig, Glas-Scheibe mit Türschliesser. Aussenmass: 2.28 x 2.37 m.  
Innenmass: 2.12 x 2.21 m. Flügelbreite: 1.10 m.

Die Montage, Demontage und der Transport erfolgt nach effektivem Aufwand.

Mietpreis für 1. Wochenende	400.00
Mietpreis für jedes weitere Wochenende	30%
Kaufpreis occasion	5'750.00



## Pendeltüren

Artikel-Nr. TÜR-00002

Holzpendeltüren mit Sicherheitsschloss abschliessbar. Die Türen sind einfach ausgearbeitet.  
Rahmenbreite aussen: 2.50 m, Rahmenhöhe aussen: 2.20 m, Rahmenhöhe innen: 2.10 m,  
Flügelbreite: 0.90 m.

Die Montage, Demontage und der Transport erfolgt nach effektivem Aufwand.

Mietpreis für 1. Wochenende	200.00
Mietpreis für jedes weitere Wochenende	30%
Kaufpreis occasion	2'200.00



## Notausgangstüren

Artikel-Nr. TÜR-00003

Notausgangstüren aus Aluminium mit Antipaniksystem. Aussenmasse: H: 2.20 m, B: 1.10 m.  
Innenmasse: H: 2.15 m, B: 1.00 m.

Die Montage, Demontage und der Transport erfolgt nach effektivem Aufwand.

Mietpreis für 1. Wochenende	310.00
Mietpreis für jedes weitere Wochenende	30%
Kaufpreis neu	3'100.00
Kaufpreis occasion	2'080.00



## WC-Container / Chemische Toiletten

Diverse Ausstattungen. Wir erstellen Ihnen gerne ein individuelles Angebot.

Mietpreise auf Anfrage

## Kassencontainer

Diverse Ausstattungen. Wir erstellen Ihnen gerne ein individuelles Angebot.

Mietpreise auf Anfrage